

# รายงานเฝ้าระวัง ติดตามสถานการณ์ และแจ้งข้อมูลการเตือนภัย



ห้องปฏิบัติการเฝ้าระวังและเตือนภัยน้ำหลาก-ดินถล่ม (EARLY WARNING SYSTEM)  
กองวิจัย พัฒนาและอุทกวิทยา กรมทรัพยากรน้ำ กระทรวงทรัพยากรธรรมชาติและสิ่งแวดล้อม

วันที่ 16 ธันวาคม พ.ศ. 2567

## 1. สถานการณ์น้ำฝน และการเตือนภัยจากสถานีเตือนภัยล่วงหน้า (Early Warning)

### 1.1 สรุปภาพรวมสถานะของสถานีเตือนภัยแบ่งตามภาค

ปริมาณฝนสะสม 24 ชั่วโมง	จำนวน (สถานี)						
	ภาคกลาง (226 สถานี)	ภาคตะวันออก (65 สถานี)	ภาคเหนือ (899 สถานี)	ภาค ตะวันออกเฉียงเหนือ (244 สถานี)	ภาคใต้ (566 สถานี)	ภาคตะวันตก (156 สถานี)	รวม (2,156 สถานี)
มากกว่า 100.0 มม.	0	0	0	0	67	0	67
50.1 - 100.0 มม.	0	0	0	0	48	0	48
น้อยกว่าหรือเท่ากับ 50.0 มม.	0	0	360	1	139	3	503
รวมสถานีที่มีฝน	0	0	360	1	254	3	618

### 1.2 สถานการณ์น้ำฝนจากการตรวจวัดของสถานีเตือนภัยล่วงหน้า ณ วันที่ 13 ธันวาคม 2567 เวลา 07.00 น.

สถานีเตือนภัย	ปริมาณฝนตกสะสมสูงสุด		ระดับสถานการณ์ การเตือนภัย
	เวลาสะสม (ชม.)	ปริมาณฝน (มม.)	
บ้านหนองบัว ต.ไชยมนตรี อ.เมือง จ.นครศรีธรรมราช	รอบ 12 ชม.	299.0	วิกฤติ
บ้านหนองบัว ต.ไชยมนตรี อ.เมือง จ.นครศรีธรรมราช	รอบ 24 ชม.	374.5	วิกฤติ

### 1.3 การเตือนภัยจากสถานีเตือนภัยล่วงหน้า

ลำดับ สถานี	รหัสสถานี	บ้าน	ตำบล	อำเภอ	จังหวัด	ระดับการเตือนภัย	วันที่	เวลา	ปริมาณฝนย้อนหลัง 12 ชั่วโมง
1	STN2108	บ้านสระลิ้ม	ลิซล	ลิซล	นครศรีธรรมราช	1.เตือนภัยสีแดง	13-ธ.ค.-67	11.23 น.	5.41 ม. ระดับน้ำ
2	STN2105	บ้านท่าเจริญ	เสาธง	ร้อนพิบูลย์	นครศรีธรรมราช	1.เตือนภัยสีเหลือง 2.เตือนภัยสีแดง	13-ธ.ค.-67 14-ธ.ค.-67	12.03 น. 03.35 น.	3.88 ม. 4.60 ม. ระดับน้ำ
3	STN1577	บ้านใน บ้านวัดนอก บ้านท่าตะโก	ปากแพรก ไชยคราม ปากแพรก	ดอนสัก	สุราษฎร์ธานี	1.เตือนภัยสีแดง	13-ธ.ค.-67	14.00 น.	158.0 มม.
4	STN2104	บ้านตากแดด	ท่าซึก	เมืองนครศรีธรรมราช	นครศรีธรรมราช	1.เตือนภัยสีแดง	13-ธ.ค.-67	16.30 น.	3.07 ม. ระดับน้ำ
5	STN1734	บ้านปลายคลองวัน บ้านหนองผักบุ้ง บ้านหนองจิก บ้านปากจั่น	ปากจั่น ปากจั่น ปากจั่น ปากจั่น	กระบุรี	ระนอง	1.เตือนภัยสีเขียว 2.เตือนภัยสีเหลือง 3.เตือนภัยสีแดง	13-ธ.ค.-67 14-ธ.ค.-67 14-ธ.ค.-67	16.36 น. 00.55 น. 01.23 น.	114.0 มม. 132.0 มม. 158.5 มม.
6	STN2099	บ้านปากลง	กรุงชิง	นบพิตำ	นครศรีธรรมราช	1.เตือนภัยสีเขียว	13-ธ.ค.-67	16.50 น.	103.0 มม.
7	STN0744	บ้านน้ำฉา	เทพราช	ลิซล	นครศรีธรรมราช	1.เตือนภัยสีเขียว	13-ธ.ค.-67	17.08 น.	100.5 มม.

		บ้านต้นเนียง	เทพราช	ลิซล	นครศรีธรรมราช	2.เดือนกัยสีเหลือง	14-ธ.ค.-67	02.10 น.	136.0 มม.
		บ้านสระยุง	เทพราช	ลิซล	นครศรีธรรมราช	3.เดือนกัยสีแดง	14-ธ.ค.-67	02.50 น.	148.0 มม.
		บ้านสวนหัวแหวน	เทพราช	ลิซล	นครศรีธรรมราช				
		บ้านคลองคุด	เทพราช	ลิซล	นครศรีธรรมราช				
		บ้านคลองไทร	ฉลอง	ลิซล	นครศรีธรรมราช				
8	STN2103	บ้านหนองบัว	ไชยมนตรี	เมืองนครศรีธรรมราช	นครศรีธรรมราช	1.เดือนกัยสีเขียว	13-ธ.ค.-67	17.41 น.	109.5 มม.
						2.เดือนกัยสีเหลือง	13-ธ.ค.-67	20.43 น.	148.0 มม.
						3.เดือนกัยสีแดง	13-ธ.ค.-67	22.02 น.	3.02 ม.
									ระดับน้ำ
9	STN0064	บ้านในทับ	พรหมโลก	พรหมคีรี	นครศรีธรรมราช	1.เดือนกัยสีเหลือง	13-ธ.ค.-67	17.50 น.	132.5 มม.
		บ้านเขาปูน	พรหมโลก	พรหมคีรี	นครศรีธรรมราช	2.เดือนกัยสีแดง	13-ธ.ค.-67	19.13 น.	159.5 มม.
10	STN2093	บ้านต้นเลียบ	โมคลาน	ท่าศาลา	นครศรีธรรมราช	1.เดือนกัยสีเหลือง	13-ธ.ค.-67	17.52 น.	3.19 ม.
						2.เดือนกัยสีแดง	13-ธ.ค.-67	21.07 น.	4.13 ม.
									ระดับน้ำ
11	STN2107	บ้านไสเหียง	เปลียน	ลิซล	นครศรีธรรมราช	1.เดือนกัยสีเหลือง	13-ธ.ค.-67	18.20 น.	126.5 มม.
						2.เดือนกัยสีเหลือง	13-ธ.ค.-67	20.25 น.	2.53 ม.
									ระดับน้ำ
						3.เดือนกัยสีแดง	14-ธ.ค.-67	00.58 น.	164.0 มม.
12	STN2102	ชุมชนพรชนใต้	พรหมโลก	พรหมคีรี	นครศรีธรรมราช	1.เดือนกัยสีเหลือง	13-ธ.ค.-67	18.12 น.	118.0 มม.
						2.เดือนกัยสีแดง	13-ธ.ค.-67	23.20 น.	171.5 มม.
13	STN0739	บ้านทอนผักกูด	นบพิตำ	นบพิตำ	นครศรีธรรมราช	1.เดือนกัยสีเหลือง	13-ธ.ค.-67	18.20 น.	132.0 มม.
		บ้านพังหรีน	นบพิตำ	นบพิตำ	นครศรีธรรมราช	2.เดือนกัยสีแดง	14-ธ.ค.-67	03.15 น.	153.5 มม.
14	STN1559	บ้านหัวเตย	ท่าอุแท	กาญจนดิษฐ์	สุราษฎร์ธานี	1.เดือนกัยสีเขียว	13-ธ.ค.-67	18.27 น.	104.5 มม.
						2.เดือนกัยสีเหลือง	13-ธ.ค.-67	22.19 น.	118.0 มม.
15	STN1043	บ้านในแจะ	ปากทรง	พะโต๊ะ	ชุมพร	1.เดือนกัยสีเขียว	13-ธ.ค.-67	18.30 น.	111.5 มม.
						2.เดือนกัยสีเหลือง	13-ธ.ค.-67	18.50 น.	119.5 มม.
						3.เดือนกัยสีแดง	13-ธ.ค.-67	22.10 น.	144.0 มม.
16	STN0067	บ้านน้ำร้อน	สีชิต	ลิซล	นครศรีธรรมราช	1.เดือนกัยสีเขียว	13-ธ.ค.-67	19.04 น.	102.0 มม.
		บ้านเขาใหญ่	เขาน้อย	ลิซล	นครศรีธรรมราช	2.เดือนกัยสีเหลือง	14-ธ.ค.-67	04.30 น.	139.0 มม.
		บ้านเขาพับผ้า	สีชิต	ลิซล	นครศรีธรรมราช				
		บ้านยอดน้ำ	เขาน้อย	ลิซล	นครศรีธรรมราช				
17	STN0746	บ้านห้วยหินลับ	ทุ่งไผ่	ลิซล	นครศรีธรรมราช	1.เดือนกัยสีเขียว	13-ธ.ค.-67	19.21 น.	105.0 มม.
		บ้านคลองดินเป็ด	ทุ่งไผ่	ลิซล	นครศรีธรรมราช	2.เดือนกัยสีแดง	14-ธ.ค.-67	05.13 น.	154.5 มม.
		บ้านห้วยศรีชัย	ทุ่งไผ่	ลิซล	นครศรีธรรมราช				
		บ้านตลาดเสาร์	ทุ่งไผ่	ลิซล	นครศรีธรรมราช				
18	STN1598	บ้านห้วยตง	กรุงชิง	นบพิตำ	นครศรีธรรมราช	1.เดือนกัยสีเขียว	13-ธ.ค.-67	19.43 น.	104.0 มม.
						2.เดือนกัยสีเหลือง	14-ธ.ค.-67	00.55 น.	123.5 มม.
						3.เดือนกัยสีแดง	14-ธ.ค.-67	02.20 น.	157.5 มม.

19	STN1578	บ้านเขาวง	ปากแพรก	ดอนสัก	สุราษฎร์ธานี	1.เดือนกัยสี่เขียว	13-ธ.ค.-67	19.48 น.	107.0 มม.
						2.เดือนกัยสี่เหลือง	13-ธ.ค.-67	21.04 น.	117.5 มม.
						3.เดือนกัยสี่แดง	14-ธ.ค.-67	05.40 น.	140.5 มม.
20	STN0289	บ้านหน้าถ้ำ	นาเทรง	นบพิตำ	นครศรีธรรมราช	1.เดือนกัยสี่เขียว	13-ธ.ค.-67	20.20 น.	107.5 มม.
		บ้านท่าพูด	นาเทรง	นบพิตำ	นครศรีธรรมราช				
		บ้านวังเลา	นาเทรง	นบพิตำ	นครศรีธรรมราช				
		บ้านคลองโชน	นาเทรง	นบพิตำ	นครศรีธรรมราช				
21	STN1573	บ้านมะขาม	ท่าอุแท	กาญจนดิษฐ์	สุราษฎร์ธานี	1.เดือนกัยสี่เขียว	13-ธ.ค.-67	20.30 น.	100.0 มม.
		บ้านคลองนา	ท่าอุแท	กาญจนดิษฐ์	สุราษฎร์ธานี				
22	STN1616	บ้านลางา	ลางา	มายอ	ปัตตานี	1.เดือนกัยสี่เขียว	13-ธ.ค.-67	20.35 น.	101.0 มม.
23	STN0740	บ้านนบ	กรุงชิง	นบพิตำ	นครศรีธรรมราช	1.เดือนกัยสี่เขียว	13-ธ.ค.-67	20.35 น.	104.0 มม.
		บ้านห้วยพาน	กรุงชิง	นบพิตำ	นครศรีธรรมราช	2.เดือนกัยสี่เหลือง	14-ธ.ค.-67	03.35 น.	136.5 มม.
		บ้านสองแพรก	กรุงชิง	นบพิตำ	นครศรีธรรมราช	3.เดือนกัยสี่แดง	14-ธ.ค.-67	03.45 น.	156.5 มม.
		บ้านห้วยช่อ	กรุงชิง	นบพิตำ	นครศรีธรรมราช				
24	STN0574	บ้านห้วยแก้ว	นาสัก	สวี	ชุมพร	1.เดือนกัยสี่เขียว	13-ธ.ค.-67	21.40 น.	105.0 มม.
		บ้านปากกล้วย	นาสัก	สวี	ชุมพร	2.เดือนกัยสี่เหลือง	13-ธ.ค.-67	22.30 น.	117.5 มม.
						3.เดือนกัยสี่แดง	14-ธ.ค.-67	00.40 น.	144.5 มม.
25	STN1801	บ้านตลาดเทพา	เทพา	เทพา	สงขลา	1.เดือนกัยสี่เขียว	13-ธ.ค.-67	21.50 น.	100.5 มม.
26	STN1747	บ้านดอนกระจาย	วังตะกอก	หลังสวน	ชุมพร	1.เดือนกัยสี่เขียว	13-ธ.ค.-67	21.58 น.	101.0 มม.
		บ้านปากปี	วังตะกอก	หลังสวน	ชุมพร	2.เดือนกัยสี่เหลือง	13-ธ.ค.-67	22.22 น.	119.5 มม.
						3.เดือนกัยสี่แดง	14-ธ.ค.-67	03.04 น.	151.5 มม.
27	STN1942	บ้านหัวหิน	หาดยาย	หลังสวน	ชุมพร	1.เดือนกัยสี่เขียว	13-ธ.ค.-67	22.00 น.	102.0 มม.
						2.เดือนกัยสี่เหลือง	13-ธ.ค.-67	22.40 น.	117.0 มม.
						3.เดือนกัยสี่แดง	14-ธ.ค.-67	04.32 น.	147.0 มม.
28	STN1945	บ้านวังไทร	ป่าร้อน	กาญจนดิษฐ์	สุราษฎร์ธานี	1.เดือนกัยสี่เหลือง	13-ธ.ค.-67	22.09 น.	4.60 ม.
		บ้านห้วยถุน	ป่าร้อน	กาญจนดิษฐ์	สุราษฎร์ธานี				ระดับน้ำ
29	STN0494	บ้านฉานเรน	ตะโก	ทุ่งตะโก	ชุมพร	1.เดือนกัยสี่เขียว	13-ธ.ค.-67	22.11 น.	101.0 มม.
		บ้านทับช้าง	ตะโก	ทุ่งตะโก	ชุมพร	2.เดือนกัยสี่เหลือง	13-ธ.ค.-67	22.50 น.	118.5 มม.
						3.เดือนกัยสี่แดง	14-ธ.ค.-67	02.39 น.	145.0 มม.
30	STN0153	บ้านห้วยไม้แก่น	ร้อนพิบูลย์	ร้อนพิบูลย์	นครศรีธรรมราช	1.เดือนกัยสี่เขียว	13-ธ.ค.-67	22.10 น.	107.5 มม.
		บ้านเกลิง	ร้อนพิบูลย์	ร้อนพิบูลย์	นครศรีธรรมราช				
31	STN1566	บ้านหนองปลิง	คลองพา	ท่าชนะ	สุราษฎร์ธานี	1.เดือนกัยสี่เขียว	13-ธ.ค.-67	22.12 น.	101.5 มม.
		บ้านหลังเขา	สมอทอง	ท่าชนะ	สุราษฎร์ธานี	2.เดือนกัยสี่เหลือง	14-ธ.ค.-67	04.20 น.	122.5 มม.
32	STN0493	บ้านเขาแงน	วังตะกอก	หลังสวน	ชุมพร	1.เดือนกัยสี่เขียว	13-ธ.ค.-67	22.25 น.	105.0 มม.
		บ้านสะพานสูง	นาขา	หลังสวน	ชุมพร	2.เดือนกัยสี่เหลือง	14-ธ.ค.-67	03.13 น.	140.0 มม.
33	STN0504	บ้านเขาเหล็ก	นบพิตำ	นบพิตำ	นครศรีธรรมราช	1.เดือนกัยสี่เขียว	13-ธ.ค.-67	22.28 น.	110.0 มม.
		บ้านเขาโพธิ์	นบพิตำ	นบพิตำ	นครศรีธรรมราช	2.เดือนกัยสี่เหลือง	14-ธ.ค.-67	01.50 น.	123.5 มม.
						3.เดือนกัยสี่แดง	14-ธ.ค.-67	04.30 น.	156.5 มม.

34	STN0752	บ้านเหนือท่า	พิปูน	พิปูน	นครศรีธรรมราช	1.เดือนกัยสี่เขียว	13-ธ.ค.-67	22.35 น.	99.0 มม.
		บ้านตลาดเสาร์	พิปูน	พิปูน	นครศรีธรรมราช	2.เดือนกัยสี่เหลือง	14-ธ.ค.-67	01.15 น.	119.5 มม.
		บ้านหูนบ	พิปูน	พิปูน	นครศรีธรรมราช				
		บ้านใหม่	พิปูน	พิปูน	นครศรีธรรมราช				
		บ้านนาเหนือ	ยางค่อม	พิปูน	นครศรีธรรมราช				
		บ้านโคกหามะ	ยางค่อม	พิปูน	นครศรีธรรมราช				
		บ้านดอกประดู่	ยางค่อม	พิปูน	นครศรีธรรมราช				
		บ้านทางหลวง	ยางค่อม	พิปูน	นครศรีธรรมราช				
35	STN1944	บ้านคลองสระ	คลองสระ	กาญจนดิษฐ์	สุราษฎร์ธานี	1.เดือนกัยสี่เขียว	13-ธ.ค.-67	22.42 น.	99.5 มม.
		บ้านเขาอุมลูก	คลองสระ	กาญจนดิษฐ์	สุราษฎร์ธานี	2.เดือนกัยสีแดง	14-ธ.ค.-67	04.35 น.	143.5 มม.
		บ้านเขาหินปูน	คลองสระ	กาญจนดิษฐ์	สุราษฎร์ธานี				
36	STN0724	บ้านหัวเขาท่ากอ	บางมะพร้าว	หลังสวน	ชุมพร	1.เดือนกัยสี่เหลือง	13-ธ.ค.-67	22.45 น.	120.0 มม.
		บ้านบางมะพร้าว 1	บางมะพร้าว	หลังสวน	ชุมพร				
		บ้านห้วยหลอด	บางมะพร้าว	หลังสวน	ชุมพร				
		บ้านบางมะพร้าว 3	บางมะพร้าว	หลังสวน	ชุมพร				
		บ้านบางมะย้ง	บางมะพร้าว	หลังสวน	ชุมพร				
37	STN1957	บ้านบางสังไต้	ละอุ่นเหนือ	ละอุ่น	ระนอง	1.เดือนกัยสี่เขียว	13-ธ.ค.-67	22.58 น.	2.51 ม.
									ระดับน้ำ
						2.เดือนกัยสี่เหลือง	14-ธ.ค.-67	04.47 น.	132.5 มม.
38	STN1940	บ้านแพรกแห้ง	วิสัยใต้	สวี	ชุมพร	1.เดือนกัยสี่เขียว	13-ธ.ค.-67	23.02 น.	100.5 มม.
		บ้านเขาหลัก	วิสัยใต้	สวี	ชุมพร	2.เดือนกัยสี่เหลือง	14-ธ.ค.-67	00.07 น.	131.0 มม.
						3.เดือนกัยสีแดง	14-ธ.ค.-67	00.37 น.	160.0 มม.
39	STN1744	บ้านทุ่งตาพล	บางแก้ว	ละอุ่น	ระนอง	1.เดือนกัยสี่เขียว	13-ธ.ค.-67	23.11 น.	116.0 มม.
		บ้านบางแก้วใหญ่	บางแก้ว	ละอุ่น	ระนอง	2.เดือนกัยสี่เหลือง	14-ธ.ค.-67	00.24 น.	145.0 มม.
		บ้านบางแก้วน้อย	บางแก้ว	ละอุ่น	ระนอง	3.เดือนกัยสีแดง	14-ธ.ค.-67	01.22 น.	159.0 มม.
40	STN0843	บ้านยางค่อม	ยางค่อม	พิปูน	นครศรีธรรมราช	1.เดือนกัยสี่เขียว	13-ธ.ค.-67	23.10 น.	2.33 ม.
		บ้านท่าชะ	ยางค่อม	พิปูน	นครศรีธรรมราช				ระดับน้ำ
		บ้านในไร่	ยางค่อม	พิปูน	นครศรีธรรมราช				
		บ้านทุ่งนาใหม่	ยางค่อม	พิปูน	นครศรีธรรมราช				
41	STN0057	บ้านคีรีวง	กำโลน	ลานสกา	นครศรีธรรมราช	1.เดือนกัยสี่เขียว	13-ธ.ค.-67	23.20 น.	101.0 มม.
		บ้านคีรีทอง	กำโลน	ลานสกา	นครศรีธรรมราช	2.เดือนกัยสี่เหลือง	14-ธ.ค.-67	03.55 น.	117.5 มม.
		บ้านวังไทร	กำโลน	ลานสกา	นครศรีธรรมราช				
		บ้านมะม่วงวาง	กำโลน	ลานสกา	นครศรีธรรมราช				
42	STN0290	บ้านร้อนนา	ร้อนพิบูลย์	ร้อนพิบูลย์	นครศรีธรรมราช	1.เดือนกัยสี่เขียว	13-ธ.ค.-67	23.27 น.	99.5 มม.
		บ้านตลาดร้อนพิบูลย์	ร้อนพิบูลย์	ร้อนพิบูลย์	นครศรีธรรมราช				
		บ้านทุ่งน้ำจาง	ร้อนพิบูลย์	ร้อนพิบูลย์	นครศรีธรรมราช				
43	STN1796	บ้านพระเลียบ	ท่าซัน	ท่าศาลา	นครศรีธรรมราช	1.เดือนกัยสี่เขียว	13-ธ.ค.-67	23.55 น.	3.05 ม.
		บ้านประดู่หอม	ท่าซัน	ท่าศาลา	นครศรีธรรมราช				ระดับน้ำ

		บ้านไร่	ท่าซิ่น	ท่าศาลา	นครศรีธรรมราช	2.เดือนกัยสี่เหลือง	14-ธ.ค.-67	03.10 น.	136.0 มม.
		บ้านโพธิ์	ไทยบุรี	ท่าศาลา	นครศรีธรรมราช	3.เดือนกัยสี่แดง	14-ธ.ค.-67	04.10 น.	152.5 มม.
		บ้านไม้มุก	ไทยบุรี	ท่าศาลา	นครศรีธรรมราช				
44	STN1614	บ้านน้ำน้อยเหนือ	ข้างกลาง	ข้างกลาง	นครศรีธรรมราช	1.เดือนกัยสี่เขียว	13-ธ.ค.-67	23.58 น.	100.5 มม.
		บ้านควนล้าน	ข้างกลาง	ข้างกลาง	นครศรีธรรมราช				
		บ้านวังทอง	ข้างกลาง	ข้างกลาง	นครศรีธรรมราช				
		บ้านนาเกาะ	ข้างกลาง	ข้างกลาง	นครศรีธรรมราช				
		บ้านน้ำน้อย	สวนขัน	ข้างกลาง	นครศรีธรรมราช				
		บ้านไทรงาม	สวนขัน	ข้างกลาง	นครศรีธรรมราช				
45	STN0061	บ้านปากลง	กรุงชิง	นบพิตำ	นครศรีธรรมราช	1.เดือนกัยสี่เขียว	14-ธ.ค.-67	00.03 น.	105.5 มม.
						2.เดือนกัยสี่เหลือง	14-ธ.ค.-67	04.25 น.	124.0 มม.
46	STN1730	บ้านห้วยไทรงาม	ลำเลียง	กระบือ	ระนอง	1.เดือนกัยสี่เขียว	14-ธ.ค.-67	00.05 น.	107.5 มม.
		บ้านสองแพรก	ลำเลียง	กระบือ	ระนอง	2.เดือนกัยสี่เหลือง	14-ธ.ค.-67	00.16 น.	124.0 มม.
		บ้านลำเลียงใน	ลำเลียง	กระบือ	ระนอง	3.เดือนกัยสี่แดง	14-ธ.ค.-67	01.23 น.	154.5 มม.
47	STN0751	บ้านเหนือคลองระแนะ	เขาพระ	พิปูน	นครศรีธรรมราช	1.เดือนกัยสี่เขียว	14-ธ.ค.-67	00.10 น.	104.0 มม.
		บ้านทุ่งร้อน	เขาพระ	พิปูน	นครศรีธรรมราช	2.เดือนกัยสี่เหลือง	14-ธ.ค.-67	00.15 น.	126.5 มม.
		บ้านโนไร่	เขาพระ	พิปูน	นครศรีธรรมราช	3.เดือนกัยสี่แดง	14-ธ.ค.-67	03.00 น.	161.5 มม.
		บ้านท้ายสำเภา	พิปูน	พิปูน	นครศรีธรรมราช				
		บ้านโนไร่	พิปูน	พิปูน	นครศรีธรรมราช				
		บ้านเหนือคลอง	พิปูน	พิปูน	นครศรีธรรมราช				
48	STN0062	บ้านจุฬารณพัฒนา	เขาพระ	พิปูน	นครศรีธรรมราช	1.เดือนกัยสี่เขียว	14-ธ.ค.-67	00.15 น.	102.0 มม.
		บ้านหน้าเขา	เขาพระ	พิปูน	นครศรีธรรมราช	2.เดือนกัยสี่เหลือง	14-ธ.ค.-67	01.30 น.	118.0 มม.
		บ้านห้วยหมาก	เขาพระ	พิปูน	นครศรีธรรมราช	3.เดือนกัยสี่แดง	14-ธ.ค.-67	05.10 น.	146.0 มม.
		บ้านห้วยโก	เขาพระ	พิปูน	นครศรีธรรมราช				
		บ้านห้วยตริต	เขาพระ	พิปูน	นครศรีธรรมราช				
		บ้านห้วยใหม่	เขาพระ	พิปูน	นครศรีธรรมราช				
49	STN1745	บ้านหินใหญ่	น้ำจืด	กระบือ	ระนอง	1.เดือนกัยสี่เขียว	14-ธ.ค.-67	00.19 น.	101.5 มม.
		บ้านปลายคลอง	น้ำจืด	กระบือ	ระนอง	2.เดือนกัยสี่เหลือง	14-ธ.ค.-67	01.09 น.	124.5 มม.
		บ้านน้ำจืด	น้ำจืด	กระบือ	ระนอง	3.เดือนกัยสี่แดง	14-ธ.ค.-67	02.10 น.	148.5 มม.
		บ้านบกกราย	น้ำจืด	กระบือ	ระนอง				
50	STN2097	บ้านบางตะเกา	ท่ายาง	ทุ่งใหญ่	นครศรีธรรมราช	1.เดือนกัยสี่เขียว	14-ธ.ค.-67	00.26 น.	3.02 ม.
						2.เดือนกัยสี่เหลือง	14-ธ.ค.-67	06.30 น.	3.72 มม.
									ระดับน้ำ
51	STN1779	บ้านบางมะขาม	อ่าทอง	เกาะสมุย	สุราษฎร์ธานี	1.เดือนกัยสี่เขียว	14-ธ.ค.-67	00.30 น.	101.0 มม.
		บ้านตะเกียน	อ่าทอง	เกาะสมุย	สุราษฎร์ธานี				
52	STN0214	บ้านไสเชือ	เขาพระ	พิปูน	นครศรีธรรมราช	1.เดือนกัยสี่เขียว	14-ธ.ค.-67	00.30 น.	101.0 มม.
		บ้านห้วยท่อน	เขาพระ	พิปูน	นครศรีธรรมราช	2.เดือนกัยสี่เหลือง	14-ธ.ค.-67	03.30 น.	133.5 มม.
		บ้านปลายร้อน	เขาพระ	พิปูน	นครศรีธรรมราช	3.เดือนกัยสี่แดง	14-ธ.ค.-67	04.20 น.	151.5 มม.

53	STN0807	บ้านน้ำชล	ทุ่งระยะ	สวี	ชุมพร	1.เดือนกัยสี่เขียว	14-ธ.ค.-67	00.45 น.	97.5 มม.
		บ้านน้ำลดน้อย	ทุ่งระยะ	สวี	ชุมพร	2.เดือนกัยสี่เหลือง	14-ธ.ค.-67	01.41 น.	118.5 มม.
						3.เดือนกัยสี่แดง	14-ธ.ค.-67	03.05 น.	141.0 มม.
54	STN0808	บ้านควนสามัคคี	ครน	สวี	ชุมพร	1.เดือนกัยสี่เขียว	14-ธ.ค.-67	00.50 น.	100.0 มม.
		บ้านเขาล้าน	ครน	สวี	ชุมพร	2.เดือนกัยสี่แดง	14-ธ.ค.-67	03.05 น.	170.0 มม.
		บ้านเขาหลัก	ครน	สวี	ชุมพร				
		บ้านช่อร่อ	ครน	สวี	ชุมพร				
55	STN2120	บ้านปลายคลอง	น้ำจืด	กระบี่	ระนอง	1.เดือนกัยสี่เขียว	14-ธ.ค.-67	00.50 น.	101.0 มม.
						2.เดือนกัยสี่เหลือง	14-ธ.ค.-67	01.40 น.	118.0 มม.
						3.เดือนกัยสี่แดง	14-ธ.ค.-67	03.50 น.	147.0 มม.
56	STN0844	บ้านดินดอน	ท่าดี	ลานสกา	นครศรีธรรมราช	1.เดือนกัยสี่เขียว	14-ธ.ค.-67	01.00 น.	2.34 ม.
		บ้านไสชิง	ท่าดี	ลานสกา	นครศรีธรรมราช				ระดับน้ำ
		บ้านศาลาสังกะสี	ท่าดี	ลานสกา	นครศรีธรรมราช				
		บ้านสันยูง	ท่าดี	ลานสกา	นครศรีธรรมราช				
57	STN1742	บ้านเขาวง	บ้านนา	เมืองชุมพร	ชุมพร	1.เดือนกัยสี่เขียว	14-ธ.ค.-67	01.03 น.	115.0 มม.
						2.เดือนกัยสี่เหลือง	14-ธ.ค.-67	01.08 น.	118.0 มม.
						3.เดือนกัยสี่แดง	14-ธ.ค.-67	03.00 น.	152.0 มม.
58	STN2121	บ้านปลายคลองวัน	ปากจั่น	กระบี่	ระนอง	1.เดือนกัยสี่เขียว	14-ธ.ค.-67	01.05 น.	113.0 มม.
						2.เดือนกัยสี่เหลือง	14-ธ.ค.-67	01.35 น.	120.0 มม.
						3.เดือนกัยสี่แดง	14-ธ.ค.-67	03.21 น.	145.5 มม.
59	STN0575	บ้านหินลูกช้าง	ทุ่งควัด	ละแม	ชุมพร	1.เดือนกัยสี่เขียว	14-ธ.ค.-67	01.10 น.	98.5 มม.
		บ้านทับใหม่	ทุ่งควัด	ละแม	ชุมพร				
60	STN0490	บ้านหนองจรเข้	นาชะอัง	เมืองชุมพร	ชุมพร	1.เดือนกัยสี่เขียว	14-ธ.ค.-67	02.00 น.	100.5 มม.
						2.เดือนกัยสี่เหลือง	14-ธ.ค.-67	04.00 น.	121.5 มม.
						3.เดือนกัยสี่แดง	14-ธ.ค.-67	04.30 น.	147.0 มม.
61	STN1739	บ้านดอนเมา	ตะโก	ทุ่งตะโก	ชุมพร	1.เดือนกัยสี่เหลือง	14-ธ.ค.-67	02.00 น.	140.0 มม.
		บ้านท่าทอง	ตะโก	ทุ่งตะโก	ชุมพร				
		บ้านท่า	ตะโก	ทุ่งตะโก	ชุมพร				
		บ้านคลองเพรา	ตะโก	ทุ่งตะโก	ชุมพร				
		บ้านเนินทอง	ตะโก	ทุ่งตะโก	ชุมพร				
		บ้านคลองลาด	ตะโก	ทุ่งตะโก	ชุมพร				
62	STN0078	บ้านด่าน	ละอุ่นใต้	ละอุ่น	ระนอง	1.เดือนกัยสี่เขียว	14-ธ.ค.-67	03.23 น.	100.5 มม.
		บ้านพรุข่า	ละอุ่นใต้	ละอุ่น	ระนอง	2.เดือนกัยสี่เหลือง	14-ธ.ค.-67	04.41 น.	121.5 มม.
63	STN1565	บ้านคีรีรอบ	ป่าร้อน	กาญจนดิษฐ์	สุราษฎร์ธานี	1.เดือนกัยสี่เขียว	14-ธ.ค.-67	03.27 น.	104.5 มม.
		บ้านคลองฮาย	ช้างซ้าย	กาญจนดิษฐ์	สุราษฎร์ธานี	2.เดือนกัยสี่เหลือง	14-ธ.ค.-67	04.42 น.	119.5 มม.
64	STN1596	บ้านนาทอน	ตลิ่งชัน	ท่าศาลา	นครศรีธรรมราช	1.เดือนกัยสี่เหลือง	14-ธ.ค.-67	03.25 น.	139.0 มม.
		บ้านสวนจันทร์	ตลิ่งชัน	ท่าศาลา	นครศรีธรรมราช	2.เดือนกัยสี่แดง	14-ธ.ค.-67	03.45 น.	149.0 มม.
		บ้านหน้าเขาวัด	ตลิ่งชัน	ท่าศาลา	นครศรีธรรมราช				

65	STN0573	บ้านหนองปลา	ท่าหิน	สวี	ชุมพร	1.เดือนกัยสี่เขียว	14-ธ.ค.-67	03.30 น.	109.0 มม.
		บ้านเขาเขียว	ท่าหิน	สวี	ชุมพร				
		บ้านหาดทรายรี	ท่าหิน	สวี	ชุมพร				
		บ้านถ้ำโน	ด่านสวี	สวี	ชุมพร				
		บ้านท้องตมใหญ่	ด่านสวี	สวี	ชุมพร				
		บ้านเล็บกระรอก	ด่านสวี	สวี	ชุมพร				
66	STN0065	บ้านบางนอนใน	บางนอน	เมืองระนอง	ระนอง	1.เดือนกัยสี่เขียว	14-ธ.ค.-67	03.50 น.	103.5 มม.
		บ้านหลุมถ่าน	บางนอน	เมืองระนอง	ระนอง	2.เดือนกัยสี่เหลือง	14-ธ.ค.-67	04.39 น.	123.5 มม.
67	STN0066	บ้านสำนักเนียน	เขาน้อย	ลิซล	นครศรีธรรมราช	1.เดือนกัยสี่เหลือง	14-ธ.ค.-67	03.52 น.	131.0 มม.
						2.เดือนกัยสี่แดง	14-ธ.ค.-67	04.55 น.	150.5 มม.
68	STN0806	บ้านในงวม	บ้านนา	เมืองชุมพร	ชุมพร	1.เดือนกัยสี่เขียว	14-ธ.ค.-67	04.15 น.	115.0 มม.
		บ้านนาแซะ	บ้านนา	เมืองชุมพร	ชุมพร				
69	STN0809	บ้านหนองคำเสา	ถ้ำสิงห์	เมืองชุมพร	ชุมพร	1.เดือนกัยสี่เขียว	14-ธ.ค.-67	04.15 น.	100.0 มม.
		บ้านหาดพริก	วิสัยใต้	สวี	ชุมพร				
70	STN0805	บ้านจันทิง	หินแก้ว	ท่าแซะ	ชุมพร	1.เดือนกัยสี่เขียว	14-ธ.ค.-67	04.30 น.	110.0 มม.
71	STN0741	บ้านเขาเหล็ก	ทุ่งปรัง	ลิซล	นครศรีธรรมราช	1.เดือนกัยสี่แดง	14-ธ.ค.-67	04.50 น.	155.0 มม.
		บ้านท่าควาย	ทุ่งปรัง	ลิซล	นครศรีธรรมราช				
		บ้านทุ่งไม้เรียง	ทุ่งปรัง	ลิซล	นครศรีธรรมราช				
		บ้านทุ่งชันหมาก	เขาน้อย	ลิซล	นครศรีธรรมราช				
72	STN2127	บ้านบางสังดี	หาดส้มแป้น	เมืองระนอง	ระนอง	1.เดือนกัยสี่เหลือง	14-ธ.ค.-67	04.57 น.	119.5 มม.
73	STN0489	บ้านเนินสำลี	สะพลี	ปะทิว	ชุมพร	1.เดือนกัยสี่เขียว	14-ธ.ค.-67	05.00 น.	112.0 มม.
		บ้านห้วยตาอ่อน	สะพลี	ปะทิว	ชุมพร	2.เดือนกัยสี่เหลือง	14-ธ.ค.-67	05.24 น.	119.5 มม.
74	STN1561	บ้านคอกช้าง	ปากแพรก	ดอนสัก	สุราษฎร์ธานี	1.เดือนกัยสี่เขียว	14-ธ.ค.-67	05.00 น.	104.0 มม.
		บ้านเขาแค	ดอนสัก	ดอนสัก	สุราษฎร์ธานี				
		บ้านเหนียก	ปากแพรก	ดอนสัก	สุราษฎร์ธานี				
		บ้านเขาแร่	ปากแพรก	ดอนสัก	สุราษฎร์ธานี				
75	STN1568	บ้านวัดสวาด	ป่าร้อน	กาญจนดิษฐ์	สุราษฎร์ธานี	1.เดือนกัยสี่เขียว	14-ธ.ค.-67	05.02 น.	106.0 มม.
		บ้านท่าเฟือง	กรูด	กาญจนดิษฐ์	สุราษฎร์ธานี				
		บ้านท่าเฟือง	กรูด	กาญจนดิษฐ์	สุราษฎร์ธานี				
		บ้านวังไทร	ป่าร้อน	กาญจนดิษฐ์	สุราษฎร์ธานี				
76	STN1574	บ้านม่วงลิบ	คลองสระ	กาญจนดิษฐ์	สุราษฎร์ธานี	1.เดือนกัยสี่เขียว	14-ธ.ค.-67	05.05 น.	108.5 มม.
		บ้านคงคาล้อม	คลองสระ	กาญจนดิษฐ์	สุราษฎร์ธานี				
		บ้านหน้าเขาล่าง	ป่าร้อน	กาญจนดิษฐ์	สุราษฎร์ธานี				
77	STN1682	บ้านเขี้ยวขวัญ	ตะกุกเหนือ	วิภาวดี	สุราษฎร์ธานี	1.เดือนกัยสี่เขียว	14-ธ.ค.-67	05.06 น.	107.5 มม.
		บ้านชายศรี	ตะกุกใต้	วิภาวดี	สุราษฎร์ธานี				
		บ้านปากเฒ่า	ตะกุกใต้	วิภาวดี	สุราษฎร์ธานี				
		บ้านตะกุก	ตะกุกเหนือ	วิภาวดี	สุราษฎร์ธานี				
		บ้านหัวสะพาน	ตะกุกเหนือ	วิภาวดี	สุราษฎร์ธานี				

78	STN1937	บ้านศรีสมุทร	พะโต๊ะ	พะโต๊ะ	ชุมพร	1.เดือนกัยสี่เขียว	14-ธ.ค.-67	05.07 น.	114.5 มม.
79	STN1938	บ้านเขาตะเกาทอง	พะโต๊ะ	พะโต๊ะ	ชุมพร	1.เดือนกัยสี่เขียว	14-ธ.ค.-67	05.08 น.	116.0 มม.
80	STN2091	บ้านไร่โคกเกาะ	นาแวน	ฉวาง	นครศรีธรรมราช	1.เดือนกัยสี่เขียว	14-ธ.ค.-67	05.15 น.	3.60 ม.
									ระดับน้ำ
81	STN0135	บ้านสามแยกอินทรีทอง	คลองพา	ท่าชนะ	สุราษฎร์ธานี	1.เดือนกัยสี่เขียว	14-ธ.ค.-67	05.17 น.	104.0 มม.
		บ้านทับสมิงคลา	คลองพา	ท่าชนะ	สุราษฎร์ธานี				
82	STN0132	บ้านสวนปราง	คลองสระ	กาญจนดิษฐ์	สุราษฎร์ธานี	1.เดือนกัยสี่เขียว	14-ธ.ค.-67	05.18 น.	108.5 มม.
83	STN2065	บ้านหาดส้มแป้น	ท่าข้าม	ท่าแซะ	ชุมพร	1.เดือนกัยสี่เขียว	14-ธ.ค.-67	05.17 น.	104.0 มม.
84	STN0743	บ้านหน้าเหมือง	ควนทอง	ขนอม	นครศรีธรรมราช	1.เดือนกัยสี่เหลือง	14-ธ.ค.-67	05.20 น.	138.0 มม.
		บ้านคลองเหลง	ควนทอง	ขนอม	นครศรีธรรมราช	2.เดือนกัยสี่แดง	14-ธ.ค.-67	05.45 น.	149.0 มม.
		บ้านทำน้อย	ควนทอง	ขนอม	นครศรีธรรมราช				
		บ้านนาคลอง	ขนอม	ขนอม	นครศรีธรรมราช				
		บ้านเขาดิน	ขนอม	ขนอม	นครศรีธรรมราช				
85	STN2072	บ้านท่าไม้แดง	ปากหมาก	ไชยา	สุราษฎร์ธานี	1.เดือนกัยสี่เขียว	14-ธ.ค.-67	05.30 น.	99.0 มม.
86	STN2067	บ้านคลองวังช้าง	ชุมโค	ปะทิว	ชุมพร	1.เดือนกัยสี่เขียว	14-ธ.ค.-67	05.36 น.	103.0 มม.
87	STN0850	บ้านท่าดิน	พะโต๊ะ	พะโต๊ะ	ชุมพร	1.เดือนกัยสี่เขียว	14-ธ.ค.-67	05.47 น.	99.5 มม.
		บ้านเขาตะเกาทอง	พะโต๊ะ	พะโต๊ะ	ชุมพร				
		บ้านห้วยกุ้งทอง	พะโต๊ะ	พะโต๊ะ	ชุมพร				
		บ้านตรัง	พะโต๊ะ	พะโต๊ะ	ชุมพร				
		บ้านปะติมะ	พะโต๊ะ	พะโต๊ะ	ชุมพร				
		บ้านประสานมิตร	พะโต๊ะ	พะโต๊ะ	ชุมพร				
		บ้านพระรักษ์	พระรักษ์	พะโต๊ะ	ชุมพร				
88	STN0828	บ้านทับชัน	คันธุลี	ท่าชนะ	สุราษฎร์ธานี	1.สี่เขียว	14-ธ.ค.-67	7:30	103.0 มม.
		บ้านแหลมดิน	คันธุลี	ท่าชนะ	สุราษฎร์ธานี				
		บ้านเขาขวาลา	คันธุลี	ท่าชนะ	สุราษฎร์ธานี				
		บ้านควนสูง	คันธุลี	ท่าชนะ	สุราษฎร์ธานี				
89	STN0760	บ้านช่องยูงทอง	คันธุลี	ท่าชนะ	สุราษฎร์ธานี	1.สี่เขียว	14-ธ.ค.-67	7:35	102.5 มม.
90	STN1937	บ้านศรีสมุทร	พะโต๊ะ	พะโต๊ะ	ชุมพร	1.สี่เหลือง	14-ธ.ค.-67	7:36	134.5 มม.
91	STN1682	บ้านเขี้ยวขวัญ	ตะกุกเหนือ	วิภาวดี	สุราษฎร์ธานี	1.สี่เหลือง	14-ธ.ค.-67	7:37	127.5 มม.
		บ้านชายศรี	ตะกุกใต้	วิภาวดี	สุราษฎร์ธานี				
		บ้านปากเฒ่า	ตะกุกใต้	วิภาวดี	สุราษฎร์ธานี				
		บ้านตะกุก	ตะกุกเหนือ	วิภาวดี	สุราษฎร์ธานี				
		บ้านหัวสะพาน	ตะกุกเหนือ	วิภาวดี	สุราษฎร์ธานี				
92	STN0135	บ้านสามแยกอินทรีทอง	คลองพา	ท่าชนะ	สุราษฎร์ธานี	1.สี่แดง	14-ธ.ค.-67	7:38	150.0 มม.
		บ้านทับสมิงคลา	คลองพา	ท่าชนะ	สุราษฎร์ธานี				
93	STN1566	บ้านหนองปลิง	คลองพา	ท่าชนะ	สุราษฎร์ธานี	1.สี่แดง	14-ธ.ค.-67	7:52	148.0 มม.
		บ้านหลังเขา	สมอทอง	ท่าชนะ	สุราษฎร์ธานี				
94	STN2127	บ้านบางสังคี*	หาดส้มแป้น	เมืองระนอง	ระนอง	1.สี่แดง	14-ธ.ค.-67	7:53	149.0 มม.



95	STN1957	บ้านบางสังไต้ง *	ละอูนเหนือ	ละอูน	ระนอง	1.สี่แดง	14-ธ.ค.-67	7:54	166.5 มม.
96	STN0078	บ้านด่าน	ละอูนใต้	ละอูน	ระนอง	1.สี่แดง	14-ธ.ค.-67	7:55	148.5 มม.
		บ้านพรุข่า	ละอูนใต้	ละอูน	ระนอง				
97	STN0065	บ้านบางนอนใน	บางนอน	เมืองระนอง	ระนอง	1.สี่แดง	14-ธ.ค.-67	7:56	146.5 มม.
		บ้านหลุมถ่าน	บางนอน	เมืองระนอง	ระนอง				
98	STN0224	บ้านแม่ทะบน	ประสงค์	ท่าชนะ	สุราษฎร์ธานี	1.สี่เขียว	14-ธ.ค.-67	8:00	99.5 มม.
		บ้านแม่ทะล่าง	ประสงค์	ท่าชนะ	สุราษฎร์ธานี				
		บ้านคลองสริง	ประสงค์	ท่าชนะ	สุราษฎร์ธานี				
		บ้านยวนฝั่ง	ประสงค์	ท่าชนะ	สุราษฎร์ธานี				
		บ้านขวัญพัฒนา	คลองพา	ท่าชนะ	สุราษฎร์ธานี				
		บ้านขวัญพัฒนาล่าง	คลองพา	ท่าชนะ	สุราษฎร์ธานี				
		บ้านท่าไทรบน	คลองพา	ท่าชนะ	สุราษฎร์ธานี				
99	STN0850	บ้านท่าตีน*	พะโต๊ะ	พะโต๊ะ	ชุมพร	1.สี่เหลือง	14-ธ.ค.-67	8:06	120.5 มม.
		บ้านเขาตะเกาทอง	พะโต๊ะ	พะโต๊ะ	ชุมพร	2.สี่เหลือง	14-ธ.ค.-67	14:50	6.39 ม.
		บ้านห้วยกุ่มทอง	พะโต๊ะ	พะโต๊ะ	ชุมพร				
		บ้านตรัง	พะโต๊ะ	พะโต๊ะ	ชุมพร				
		บ้านปะติมะ	พะโต๊ะ	พะโต๊ะ	ชุมพร				
		บ้านประสานมิตร	พะโต๊ะ	พะโต๊ะ	ชุมพร				
		บ้านพระรักษ์	พระรักษ์	พะโต๊ะ	ชุมพร				
100	STN2068	บ้านแก่งกะทัง*	นาสัก	สวี	ชุมพร	1.สี่แดง	14-ธ.ค.-67	8:16	5.05 ม.
101	STN2067	บ้านคลองวังช้าง*	ชุมโค	ปะทิว	ชุมพร	1.สี่เหลือง	14-ธ.ค.-67	8:21	133.0 มม.
						2.สี่แดง	14-ธ.ค.-67	13:20	4.40 ม.
102	STN0486	บ้านลำเลียง	ลำเลียง	กระบุรี	ระนอง	1.สี่แดง	14-ธ.ค.-67	9:20	170.0 มม.
		บ้านบางนา	ลำเลียง	กระบุรี	ระนอง				
		บ้านวังเข้	ลำเลียง	กระบุรี	ระนอง				
103	STN0728	บ้านวังประดิษฐ์	เขาค่าย	สวี	ชุมพร	1.สี่เหลือง	14-ธ.ค.-67	10:24	140.0 มม.
		บ้านคลองหินดำ	เขาค่าย	สวี	ชุมพร				
		บ้านเขาหลัก	เขาค่าย	สวี	ชุมพร				
		บ้านขุนไกร	เขาค่าย	สวี	ชุมพร				
		บ้านหน้าศาลข้างเลน	เขาค่าย	สวี	ชุมพร				
104	STN0490	บ้านหนองจรเข้	นาชะอัง	เมืองชุมพร	ชุมพร	1.สี่แดง	14-ธ.ค.-67	13:15	232.5 มม.
105	STN0489	บ้านเนินสำลี	สะพลี	ปะทิว	ชุมพร	1.สี่แดง	14-ธ.ค.-67	13:17	227.5 มม.
		บ้านห้วยตาอ่อน	สะพลี	ปะทิว	ชุมพร				
106	STN0495	บ้านวังทอง	ทะเลทรัพย์	ปะทิว	ชุมพร	1.สี่แดง	14-ธ.ค.-67	13:20	181.5 มม.
		บ้านช่องมุด	ชุมโค	ปะทิว	ชุมพร				
		บ้านถ้ำเขาพลู	ชุมโค	ปะทิว	ชุมพร				
107	STN1748	บ้านสะพานหิน	สลุย	ท่าแซะ	ชุมพร	1.สี่เหลือง	14-ธ.ค.-67	13:22	124.5 มม.
		บ้านพรุตะเคียน	สลุย	ท่าแซะ	ชุมพร	2.สี่แดง	14-ธ.ค.-67	14:57	157.0 มม.

108	STN0800	บ้านประชาธิปไตย	ชุมโค	ปะทิว	ชุมพร	1.สี่เหล็อง	14-ธ.ค.-67	13:23	139.0 มม.
						2.สี่แดง	14-ธ.ค.-67	13:35	144.0 มม.
109	STN1939	บ้านยายหม่น	หงษ์เจริญ	ท่าแซะ	ชุมพร	1.สี่เขียว	14-ธ.ค.-67	13:25	114.0 มม.
		บ้านปากด่าน	หงษ์เจริญ	ท่าแซะ	ชุมพร	2.สี่เหล็อง	14-ธ.ค.-67	15:00	123.5 มม.
110	STN0759	บ้านเขาแก้ว	ประสงค์	ท่าชนะ	สุราษฎร์ธานี	1.สี่เขียว	14-ธ.ค.-67	13:40	99.5 มม.
		บ้านประสงค์	ประสงค์	ท่าชนะ	สุราษฎร์ธานี				
		บ้านเกาะมุกด์	ประสงค์	ท่าชนะ	สุราษฎร์ธานี				
		บ้านนานอก	ประสงค์	ท่าชนะ	สุราษฎร์ธานี				
		บ้านหนองชุมแสง	ประสงค์	ท่าชนะ	สุราษฎร์ธานี				
		บ้านหลังเขา	สมอทอง	ท่าชนะ	สุราษฎร์ธานี				
111	STN2091	บ้านไสโคกเกาะ*	นาแวง	ฉวาง	นครศรีธรรมราช	1.สี่เหล็อง	14-ธ.ค.-67	13:42	4.79 ม.
112	STN2065	บ้านหาดส้มแป้น*	ท่าข้าม	ท่าแซะ	ชุมพร	1.สี่แดง	14-ธ.ค.-67	13:46	179.5 มม.
113	STN1740	บ้านตาเงาะ	สองพี่น้อง	ท่าแซะ	ชุมพร	1.สี่เขียว	14-ธ.ค.-67	14:21	100.0 มม.
		บ้านหินกูบ	สลุย	ท่าแซะ	ชุมพร	2.สี่เหล็อง	14-ธ.ค.-67	15:50	122.0 มม.
114	STN2066	บ้านเนินทอง*	สลุย	ท่าแซะ	ชุมพร	1.สี่เขียว	14-ธ.ค.-67	14:30	100.0 มม.
115	STN0492	บ้านหินช้างสี	วังตะกอก	หลังสวน	ชุมพร	1.สี่แดง	14-ธ.ค.-67	15:10	145.0 มม.
		บ้านบากแดง	วังตะกอก	หลังสวน	ชุมพร				
116	STN0215	บ้านธรรมเจริญ	หงษ์เจริญ	ท่าแซะ	ชุมพร	1.สี่เขียว	14-ธ.ค.-67	15:15	100.0 มม.
		บ้านสันติมิตร	รับร่อ	ท่าแซะ	ชุมพร				
		บ้านสันกำแพง	รับร่อ	ท่าแซะ	ชุมพร				
117	STN0803	บ้านโป่งบอน	หงษ์เจริญ	ท่าแซะ	ชุมพร	1.สี่เขียว	14-ธ.ค.-67	15:19	110.0 มม.
118	STN0830	บ้านท้องนายปาน	บ้านใต้	เกาะพะงัน	สุราษฎร์ธานี	1.สี่แดง	14-ธ.ค.-67	15:20	200.0 มม.
119	STN0571	บ้านพันวาล 4	รับร่อ	ท่าแซะ	ชุมพร	1.สี่แดง	14-ธ.ค.-67	15:40	135.0 มม.
		บ้านบางไม้แก้วพัฒนา	รับร่อ	ท่าแซะ	ชุมพร				
120	STN2070	บ้านกระชุม*	อรัญคามวารี	เคียนซา	สุราษฎร์ธานี	1.สี่เขียว	14-ธ.ค.-67	16:55	8.01 ม.
121	STN2056	บ้านลำสินธุ์เหนือ*	ลำสินธุ์	ศรีนครินทร์	พัทลุง	1.สี่แดง	15-ธ.ค.-67	5:30	165.0 มม.
122	STN1609	บ้านห้วยไทร	ชุมพล	ศรีนครินทร์	พัทลุง	1.สี่เขียว	15-ธ.ค.-67	5:30	106.0 มม.
						2.สี่เหล็อง	15-ธ.ค.-67	5:55	128.5 มม.
123	STN1606	บ้านควนใหม่	โคกชะงาย	เมืองพัทลุง	พัทลุง	1.สี่เหล็อง	15-ธ.ค.-67	5:35	124.5 มม.
		บ้านโคกชะงาย	โคกชะงาย	เมืองพัทลุง	พัทลุง				
		บ้านลำพายตก	โคกชะงาย	เมืองพัทลุง	พัทลุง				
		บ้านควน	โคกชะงาย	เมืองพัทลุง	พัทลุง				
		บ้านไล่ใหญ่	โคกชะงาย	เมืองพัทลุง	พัทลุง				
124	STN1690	บ้านไสยาง	เขาเจ็ยก	เมืองพัทลุง	พัทลุง	1.สี่แดง	15-ธ.ค.-67	5:43	151.5 มม.
		บ้านดอนเค็จ	เขาเจ็ยก	เมืองพัทลุง	พัทลุง				
		บ้านนาชด	เขาเจ็ยก	เมืองพัทลุง	พัทลุง				
		บ้านแหลมยาง	ปรางหมู่	เมืองพัทลุง	พัทลุง				
		บ้านในล้อม	ปรางหมู่	เมืองพัทลุง	พัทลุง				

		บ้านควนกรวด	ปรางหมู่	เมืองพัทลุง	พัทลุง				
		บ้านปรางหมู่	ปรางหมู่	เมืองพัทลุง	พัทลุง				
125	STN0082	บ้านนอก	กงทราย	กงหรา	พัทลุง	1.สี่แดง	15-ธ.ค.-67	5:50	157.5 มม.
		บ้านทุ่งใหญ่	คลองทรายขาว	กงหรา	พัทลุง				
126	STN1609	บ้านห้วยไทร	ชุมพล	ศรีนครินทร์	พัทลุง	1.เดือนกัยสี่แดง	15-ธ.ค.-67	07.25 น.	142.0 มม.
127	STN0704	บ้านโละจังกระ	คลองเฉลิม	กงหรา	พัทลุง	1.เดือนกัยสี่เขียว	15-ธ.ค.-67	07.30 น.	99.5 มม.
		บ้านพุด	คลองเฉลิม	กงหรา	พัทลุง	2.เดือนกัยสี่เหลือง	15-ธ.ค.-67	08.07 น.	125.5 มม.
		บ้านคลองเฉลิม	คลองเฉลิม	กงหรา	พัทลุง	3.เดือนกัยสี่แดง	15-ธ.ค.-67	09.26 น.	157.0 มม.
128	STN2055	บ้านทุ่งนายพัน	โคกสัก	บางแก้ว	พัทลุง	1.เดือนกัยสี่เขียว	15-ธ.ค.-67	07.37 น.	106.5 มม.
						2.เดือนกัยสี่เหลือง	15-ธ.ค.-67	08.11 น.	117.5 มม.
129	STN1795	บ้านหนักไทร	ช่อง	นาโยง	ตรัง	1.เดือนกัยสี่เขียว	15-ธ.ค.-67	07.38 น.	2.05 ม.
									ระดับน้ำ
130	STN2052	บ้านคู	คลองเฉลิม	กงหรา	พัทลุง	1.เดือนกัยสี่เขียว	15-ธ.ค.-67	07.52 น.	102.5 มม.
						2.เดือนกัยสี่เหลือง	15-ธ.ค.-67	08.20 น.	129.5 มม.
						3.เดือนกัยสี่แดง	15-ธ.ค.-67	08.38 น.	162.5 มม.
131	STN1022	บ้านโคกแมว	โคกม่วง	เขาชัยสน	พัทลุง	1.เดือนกัยสี่เขียว	15-ธ.ค.-67	07.52 น.	102.5 มม.
		บ้านเกาะทองสม	โคกม่วง	เขาชัยสน	พัทลุง	2.เดือนกัยสี่เหลือง	15-ธ.ค.-67	08.32 น.	119.0 มม.
		บ้านเกาะทองสมใหม่	โคกม่วง	เขาชัยสน	พัทลุง				
132	STN2053	บ้านสี่แยกบ้านพุด	คลองเฉลิม	กงหรา	พัทลุง	1.เดือนกัยสี่เขียว	15-ธ.ค.-67	08.08 น.	101.0 มม.
						2.เดือนกัยสี่เหลือง	15-ธ.ค.-67	08.56 น.	121.5 มม.
133	STN0504	บ้านเขาเหล็ก	นบพิดำ	นบพิดำ	นครศรีธรรมราช	1.เดือนกัยสี่เขียว	15-ธ.ค.-67	11.15 น.	105.5 มม.
		บ้านเขาโพธิ์	นบพิดำ	นบพิดำ	นครศรีธรรมราช				
134	STN0213	บ้านผิยนบน	เทพราช	ลิซล	นครศรีธรรมราช	1.เดือนกัยสี่แดง	15-ธ.ค.-67	12.48 น.	154.5 มม.
		บ้านเขาทราย	เปลี่ยน	ลิซล	นครศรีธรรมราช				
		บ้านวังสำน	ฉลอง	ลิซล	นครศรีธรรมราช				
135	STN2076	บ้านเมรัย	สินปูน	พระแสง	สุราษฎร์ธานี	1.เดือนกัยสี่เขียว	15-ธ.ค.-67	13.59 น.	7.53 ม.
						2.เดือนกัยสี่เหลือง	15-ธ.ค.-67	22.12 น.	8.02 ม.
									ระดับน้ำ
136	STN0079	บ้านคันเบ็ด	เขาแก้ว	ลานสกา	นครศรีธรรมราช	1.เดือนกัยสี่เขียว	15-ธ.ค.-67	17.00 น.	110.5 มม.
		บ้านอ่าวอ้ายไทร	เขาแก้ว	ลานสกา	นครศรีธรรมราช	2.เดือนกัยสี่เหลือง	15-ธ.ค.-67	17.18 น.	119.0 มม.
		บ้านตรงควน	ลานสกา	ลานสกา	นครศรีธรรมราช	3.เดือนกัยสี่แดง	15-ธ.ค.-67	19.43 น.	145.5 มม.
137	STN0064	บ้านในทับ	พรหมโลก	พรหมคีรี	นครศรีธรรมราช	1.เดือนกัยสี่เขียว	15-ธ.ค.-67	17.11 น.	110.5 มม.
		บ้านเขาปูน	พรหมโลก	พรหมคีรี	นครศรีธรรมราช	2.เดือนกัยสี่เหลือง	15-ธ.ค.-67	17.31 น.	123.5 มม.
						3.เดือนกัยสี่แดง	15-ธ.ค.-67	17.50 น.	152.0 มม.
138	STN2102	ชุมชนพรุชนใต้	พรหมโลก	พรหมคีรี	นครศรีธรรมราช	1.เดือนกัยสี่เขียว	15-ธ.ค.-67	17.42 น.	109.5 มม.
						2.เดือนกัยสี่เหลือง	15-ธ.ค.-67	18.14 น.	123.0 มม.
						3.เดือนกัยสี่แดง	15-ธ.ค.-67	19.13 น.	148.5 มม.
139	STN2096	บ้านท่าเลา	นาหลวงเสน	ทุ่งสง	นครศรีธรรมราช	1.เดือนกัยสี่เขียว	15-ธ.ค.-67	18.12 น.	3.09 ม.



151	STN2099	บ้านปากลง	กรุงชิง	นบพิตำ	นครศรีธรรมราช	1.เดือนกัยสี่เขียว	15-ธ.ค.-67	20.08 น.	2.82 ม.
									ระดับน้ำ
						1.เดือนกัยสี่เหลือง	15-ธ.ค.-67	21.49 น.	118.5 มม.
						2.เดือนกัยสี่แดง	15-ธ.ค.-67	23.31 น.	147.5 มม.
152	STN2093	บ้านต้นเลียบ	โมคลาน	ท่าศาลา	นครศรีธรรมราช	1.เดือนกัยสี่แดง	15-ธ.ค.-67	20.26 น.	3.63 ม.
									ระดับน้ำ
153	STN0504	บ้านเขาเหล็ก	นบพิตำ	นบพิตำ	นครศรีธรรมราช	1.เดือนกัยสี่เหลือง	15-ธ.ค.-67	20.31 น.	125.0 มม.
		บ้านเขาโพธิ์	นบพิตำ	นบพิตำ	นครศรีธรรมราช	2.เดือนกัยสี่แดง	15-ธ.ค.-67	21.20 น.	144.0 มม.
154	STN0746	บ้านห้วยหินลับ	ทุ่งไเส	ลิซล	นครศรีธรรมราช	1.เดือนกัยสี่เขียว	15-ธ.ค.-67	20.38 น.	102.0 มม.
		บ้านคลองดินเป็ด	ทุ่งไเส	ลิซล	นครศรีธรรมราช	2.เดือนกัยสี่เหลือง	15-ธ.ค.-67	21.18 น.	117.0 มม.
		บ้านห้วยศรีชัย	ทุ่งไเส	ลิซล	นครศรีธรรมราช	3.เดือนกัยสี่แดง	16-ธ.ค.-67	00.19 น.	149.5 มม.
		บ้านตลาดเสาร์	ทุ่งไเส	ลิซล	นครศรีธรรมราช				
155	STN1944	บ้านคลองสระ	คลองสระ	กาญจนดิษฐ์	สุราษฎร์ธานี	1.เดือนกัยสี่เขียว	15-ธ.ค.-67	20.59 น.	2.67 ม.
		บ้านเขาอุมลูก	คลองสระ	กาญจนดิษฐ์	สุราษฎร์ธานี				ระดับน้ำ
		บ้านเขาหินปูน	คลองสระ	กาญจนดิษฐ์	สุราษฎร์ธานี				
156	STN2070	บ้านกระชุม	อรัญคามวารี	เคียนซา	สุราษฎร์ธานี	1.เดือนกัยสี่เขียว	15-ธ.ค.-67	21.09 น.	120.0 มม.
						2.เดือนกัยสี่แดง	15-ธ.ค.-67	22.15 น.	150.0 มม.
157	STN1682	บ้านเขี้ยวขวัญ	ตะกุกเหนือ	วิภาวดี	สุราษฎร์ธานี	1.เดือนกัยสี่เขียว	15-ธ.ค.-67	21.37 น.	100.0 มม.
		บ้านชายศรี	ตะกุกใต้	วิภาวดี	สุราษฎร์ธานี	2.เดือนกัยสี่เหลือง	16-ธ.ค.-67	02.04 น.	118.5 มม.
		บ้านปากเฒ่า	ตะกุกใต้	วิภาวดี	สุราษฎร์ธานี	3.เดือนกัยสี่แดง	16-ธ.ค.-67	05.15 น.	146.5 มม.
		บ้านตะกุก	ตะกุกเหนือ	วิภาวดี	สุราษฎร์ธานี				
		บ้านหัวสะพาน	ตะกุกเหนือ	วิภาวดี	สุราษฎร์ธานี				
158	STN0743	บ้านหน้าเหมือง	ควนทอง	ขนอม	นครศรีธรรมราช	1.เดือนกัยสี่เขียว	15-ธ.ค.-67	21.46 น.	101.0 มม.
		บ้านคลองเหลง	ควนทอง	ขนอม	นครศรีธรรมราช	2.เดือนกัยสี่เหลือง	16-ธ.ค.-67	00.23 น.	118.5 มม.
		บ้านทำน้อย	ควนทอง	ขนอม	นครศรีธรรมราช	3.เดือนกัยสี่แดง	16-ธ.ค.-67	01.20 น.	149.0 มม.
		บ้านนาคลอง	ขนอม	ขนอม	นครศรีธรรมราช				
		บ้านเขาดิน	ขนอม	ขนอม	นครศรีธรรมราช				
159	STN0059	บ้านทรายงาม	ห้วยปรึก	ฉวาง	นครศรีธรรมราช	1.เดือนกัยสี่เขียว	15-ธ.ค.-67	21.48 น.	104.0 มม.
		บ้านห้วยปรึก	ห้วยปรึก	ฉวาง	นครศรีธรรมราช	2.เดือนกัยสี่เหลือง	15-ธ.ค.-67	22.05 น.	127.0 มม.
						3.เดือนกัยสี่แดง	15-ธ.ค.-67	22.58 น.	152.0 มม.
160	STN0153	บ้านห้วยไม้แก่น	ร้อนพิบูลย์	ร้อนพิบูลย์	นครศรีธรรมราช	1.เดือนกัยสี่เขียว	15-ธ.ค.-67	21.49 น.	101.5 มม.
		บ้านเถลิง	ร้อนพิบูลย์	ร้อนพิบูลย์	นครศรีธรรมราช	2.เดือนกัยสี่เหลือง	15-ธ.ค.-67	22.55 น.	110.0 มม.
						3.เดือนกัยสี่แดง	15-ธ.ค.-67	23.31 น.	167.5 มม.
161	STN1945	บ้านวังไทร	ป่าร้อน	กาญจนดิษฐ์	สุราษฎร์ธานี	1.เดือนกัยสี่แดง	15-ธ.ค.-67	22.00 น.	4.59 ม.
		บ้านห้วยถุน	ป่าร้อน	กาญจนดิษฐ์	สุราษฎร์ธานี				ระดับน้ำ
162	STN0061	บ้านวังแพ	กรุงชิง	นบพิตำ	นครศรีธรรมราช	1.เดือนกัยสี่เขียว	15-ธ.ค.-67	22.04 น.	100.0 มม.
163	STN0582	บ้านห้วยกลาง	กะทูน	พิปูน	นครศรีธรรมราช	1.เดือนกัยสี่เขียว	15-ธ.ค.-67	22.09 น.	111.5 มม.
		บ้านกะทูนเหนือ	กะทูน	พิปูน	นครศรีธรรมราช	2.เดือนกัยสี่เหลือง	15-ธ.ค.-67	22.26 น.	124.0 มม.

		บ้านห้วยทรายขาว	กะทูน	พิปูน	นครศรีธรรมราช	3.เดือนกัยสีแดง	15-ธ.ค.-67	22.57 น.	145.5 มม.
		บ้านเหนือคลอง	ห้วยปริก	ฉวาง	นครศรีธรรมราช				
164	STN0062	บ้านจุฬาภรณ์พัฒนา	เขาพระ	พิปูน	นครศรีธรรมราช	1.เดือนกัยสีเขียว	15-ธ.ค.-67	22.13 น.	101.5 มม.
		บ้านหน้าเขา	เขาพระ	พิปูน	นครศรีธรรมราช	2.เดือนกัยสีเหลือง	15-ธ.ค.-67	22.54 น.	123.0 มม.
		บ้านห้วยหมาก	เขาพระ	พิปูน	นครศรีธรรมราช	3.เดือนกัยสีแดง	15-ธ.ค.-67	23.39 น.	149.5 มม.
		บ้านห้วยโก	เขาพระ	พิปูน	นครศรีธรรมราช				
		บ้านห้วยตรีด	เขาพระ	พิปูน	นครศรีธรรมราช				
		บ้านห้วยใหม่	เขาพระ	พิปูน	นครศรีธรรมราช				
165	STN0289	บ้านน้ำถ้ำ	นาแหรง	นบพิตำ	นครศรีธรรมราช	1.เดือนกัยสีเขียว	15-ธ.ค.-67	22.28 น.	102.0 มม.
		บ้านท่าพูด	นาแหรง	นบพิตำ	นครศรีธรรมราช	2.เดือนกัยสีเหลือง	15-ธ.ค.-67	23.08 น.	119.0 มม.
		บ้านวังเลา	นาแหรง	นบพิตำ	นครศรีธรรมราช	3.เดือนกัยสีแดง	15-ธ.ค.-67	23.41 น.	156.5 มม.
		บ้านคลองโซน	นาแหรง	นบพิตำ	นครศรีธรรมราช				
166	STN0218	บ้านขุนพัง	หินตก	ร่อนพิบูลย์	นครศรีธรรมราช	1.เดือนกัยสีเขียว	15-ธ.ค.-67	22.52 น.	99.0 มม.
						2.เดือนกัยสีเหลือง	15-ธ.ค.-67	23.14 น.	119.0 มม.
167	STN0739	บ้านทอนผักกูด	นบพิตำ	นบพิตำ	นครศรีธรรมราช	1.เดือนกัยสีเขียว	15-ธ.ค.-67	22.53 น.	99.0 มม.
		บ้านพังหรั้น	นบพิตำ	นบพิตำ	นครศรีธรรมราช	2.เดือนกัยสีเหลือง	16-ธ.ค.-67	00.16 น.	119.0 มม.
						3.เดือนกัยสีแดง	16-ธ.ค.-67	01.31 น.	145.0 มม.
168	STN1679	บ้านโพธิ์พนา	ตะกุกใต้	วิภาวดี	สุราษฎร์ธานี	1.เดือนกัยสีเขียว	15-ธ.ค.-67	22.51 น.	101.5 มม.
		บ้านไร่ยาว	ตะกุกใต้	วิภาวดี	สุราษฎร์ธานี	2.เดือนกัยสีเหลือง	16-ธ.ค.-67	01.21 น.	118.0 มม.
		บ้านแก่นมะพร้าว	ตะกุกใต้	วิภาวดี	สุราษฎร์ธานี	3.เดือนกัยสีแดง	16-ธ.ค.-67	03.22 น.	144.0 มม.
		บ้านปากหลาว	ตะกุกใต้	วิภาวดี	สุราษฎร์ธานี				
		บ้านโพธิ์น้อย	ตะกุกใต้	วิภาวดี	สุราษฎร์ธานี				
169	STN0751	บ้านเหนือคลองระแนง	เขาพระ	พิปูน	นครศรีธรรมราช	1.เดือนกัยสีเหลือง	15-ธ.ค.-67	22.58 น.	126.5 มม.
		บ้านทุ่งร้อน	เขาพระ	พิปูน	นครศรีธรรมราช	2.เดือนกัยสีแดง	15-ธ.ค.-67	23.43 น.	156.5 มม.
		บ้านในไร่	เขาพระ	พิปูน	นครศรีธรรมราช				
		บ้านท้ายสำเภา	พิปูน	พิปูน	นครศรีธรรมราช				
		บ้านในไร่	พิปูน	พิปูน	นครศรีธรรมราช				
		บ้านเหนือคลอง	พิปูน	พิปูน	นครศรีธรรมราช				
170	STN1019	บ้านน้ำเหมน	ช้างกลาง	ช้างกลาง	นครศรีธรรมราช	1.เดือนกัยสีเขียว	15-ธ.ค.-67	23.05 น.	116.5 มม.
		บ้านมะนาวหวาน	ช้างกลาง	ช้างกลาง	นครศรีธรรมราช	2.เดือนกัยสีเหลือง	15-ธ.ค.-67	23.28 น.	128.0 มม.
		บ้านกุยเหนือ	ช้างกลาง	ช้างกลาง	นครศรีธรรมราช	3.เดือนกัยสีแดง	16-ธ.ค.-67	00.17 น.	146.5 มม.
		บ้านหน้าเขาเหมน	ช้างกลาง	ช้างกลาง	นครศรีธรรมราช				
		บ้านท้ายเหมือง	ช้างกลาง	ช้างกลาง	นครศรีธรรมราช				
171	STN1743	บ้านกอไพล	ปากฉลุย	ท่าฉาง	สุราษฎร์ธานี	1.เดือนกัยสีเขียว	15-ธ.ค.-67	23.03 น.	100.5 มม.
		บ้านบางคราม	ปากฉลุย	ท่าฉาง	สุราษฎร์ธานี	2.เดือนกัยสีเหลือง	16-ธ.ค.-67	02.54 น.	128.0 มม.
		บ้านในพรุ	ท่าเคย	ท่าฉาง	สุราษฎร์ธานี				
172	STN0214	บ้านไสเชือ	เขาพระ	พิปูน	นครศรีธรรมราช	1.เดือนกัยสีเขียว	15-ธ.ค.-67	22.54 น.	112.5 มม.
		บ้านห้วยทอน	เขาพระ	พิปูน	นครศรีธรรมราช	2.เดือนกัยสีแดง	15-ธ.ค.-67	23.30 น.	149.5 มม.

		บ้านปลายร้อน	เขาพระ	พิปูน	นครศรีธรรมราช				
173	STN1559	บ้านหัวเตย	ท่าอุแท	กาญจนดิษฐ์	สุราษฎร์ธานี	1.เดือนกัยสีเขียว	15-ธ.ค.-67	23.07 น.	100.0 มม.
						2.เดือนกัยสีเหลือง	16-ธ.ค.-67	00.08 น.	121.5 มม.
						3.เดือนกัยสีแดง	16-ธ.ค.-67	02.03 น.	154.5 มม.
174	STN1563	บ้านกอบแก้ววัฒนาภิบาล	ลำพูน	บ้านนาสาร	สุราษฎร์ธานี	1.เดือนกัยสีเขียว	15-ธ.ค.-67	23.08 น.	100.5 มม.
		บ้านกอบแก้ว	เพิ่มพูนทรัพย์	บ้านนาสาร	สุราษฎร์ธานี	2.เดือนกัยสีเหลือง	16-ธ.ค.-67	01.03 น.	118.0 มม.
		บ้านหมาก	ลำพูน	บ้านนาสาร	สุราษฎร์ธานี				
175	STN1614	บ้านน้ำน้อยเหนือ	ข้างกลาง	ข้างกลาง	นครศรีธรรมราช	1.เดือนกัยสีเขียว	15-ธ.ค.-67	23.41 น.	103.0 มม.
		บ้านควนล้าน	ข้างกลาง	ข้างกลาง	นครศรีธรรมราช	2.เดือนกัยสีเหลือง	16-ธ.ค.-67	00.35 น.	119.0 มม.
		บ้านวังทอง	ข้างกลาง	ข้างกลาง	นครศรีธรรมราช				
		บ้านนาเกาะ	ข้างกลาง	ข้างกลาง	นครศรีธรรมราช				
		บ้านน้ำน้อย	สวนขัน	ข้างกลาง	นครศรีธรรมราช				
		บ้านไทรงาม	สวนขัน	ข้างกลาง	นครศรีธรรมราช				
176	STN1796	บ้านพระเลียบ	ท่าซัน	ท่าศาลา	นครศรีธรรมราช	1.เดือนกัยสีเขียว	15-ธ.ค.-67	23.41 น.	3.04 ม.
		บ้านประดู่หอม	ท่าซัน	ท่าศาลา	นครศรีธรรมราช				ระดับน้ำ
		บ้านไร่	ท่าซัน	ท่าศาลา	นครศรีธรรมราช	1.เดือนกัยสีเหลือง	16-ธ.ค.-67	02.04 น.	1135.5 มม.
		บ้านโพธิ์	ไทยบุรี	ท่าศาลา	นครศรีธรรมราช	2.เดือนกัยสีแดง	16-ธ.ค.-67	02.193 น.	160.0 มม.
		บ้านไม้มุก	ไทยบุรี	ท่าศาลา	นครศรีธรรมราช				
177	STN0752	บ้านเหนือฟ้า	พิปูน	พิปูน	นครศรีธรรมราช	1.เดือนกัยสีเขียว	16-ธ.ค.-67	00.05 น.	106.0 มม.
		บ้านตลาดเสาร์	พิปูน	พิปูน	นครศรีธรรมราช	2.เดือนกัยสีเหลือง	16-ธ.ค.-67	00.38 น.	120.5 มม.
		บ้านหุบ	พิปูน	พิปูน	นครศรีธรรมราช				
		บ้านใหม่	พิปูน	พิปูน	นครศรีธรรมราช				
		บ้านนาเหนือ	ยางค้อม	พิปูน	นครศรีธรรมราช				
		บ้านโคกแห่มะ	ยางค้อม	พิปูน	นครศรีธรรมราช				
		บ้านดอกประดู่	ยางค้อม	พิปูน	นครศรีธรรมราช				
		บ้านทางหลวง	ยางค้อม	พิปูน	นครศรีธรรมราช				
178	STN1574	บ้านม่วงลิบ	คลองสระ	กาญจนดิษฐ์	สุราษฎร์ธานี	1.เดือนกัยสีเขียว	16-ธ.ค.-67	00.33 น.	103.0 มม.
		บ้านคงคาล้อม	คลองสระ	กาญจนดิษฐ์	สุราษฎร์ธานี	2.เดือนกัยสีเหลือง	16-ธ.ค.-67	02.42 น.	118.0 มม.
		บ้านหน้าเขาล่าง	ป่าร้อน	กาญจนดิษฐ์	สุราษฎร์ธานี	3.เดือนกัยสีแดง	16-ธ.ค.-67	05.12 น.	172.0 มม.
179	STN0132	บ้านสวนปราง	คลองสระ	กาญจนดิษฐ์	สุราษฎร์ธานี	1.เดือนกัยสีเขียว	16-ธ.ค.-67	00.58 น.	99.0 มม.
						2.เดือนกัยสีเหลือง	16-ธ.ค.-67	04.10 น.	119.0 มม.
						3.เดือนกัยสีแดง	16-ธ.ค.-67	05.56 น.	154.0 มม.
180	STN1770	บ้านบางติบ	บางวัน	กระบือ	พังงา	1.เดือนกัยสีเขียว	16-ธ.ค.-67	00.59 น.	100.0 มม.
181	STN0163	บ้านสระบัว	ลำพูน	บ้านนาสาร	สุราษฎร์ธานี	1.เดือนกัยสีเขียว	16-ธ.ค.-67	01.02 น.	104.5 มม.
		บ้านไร่เหนือ	ทุ่งเตา	บ้านนาสาร	สุราษฎร์ธานี	2.เดือนกัยสีเหลือง	16-ธ.ค.-67	01.38 น.	119.5 มม.
		บ้านเขาน้อย	ลำพูน	บ้านนาสาร	สุราษฎร์ธานี				
		บ้านปลายน้ำ	ลำพูน	บ้านนาสาร	สุราษฎร์ธานี				
		บ้านคลองหาเหนือ	ลำพูน	บ้านนาสาร	สุราษฎร์ธานี				

		บ้านห้วยชัน	ทุ่งเตาใหม่	บ้านนาสาร	สุราษฎร์ธานี				
182	STN1562	บ้านต้นมะพร้าว	ถ้ำสิงขร	คีรีรัฐนิคม	สุราษฎร์ธานี	1.เดือนกัยสี่เขียว	16-ธ.ค.-67	01.13 น.	99.5 มม.
		บ้านทุ่งดอน	ถ้ำสิงขร	คีรีรัฐนิคม	สุราษฎร์ธานี	2.เดือนกัยสี่เหลือง	16-ธ.ค.-67	05.14 น.	121.0 มม.
183	STN1674	บ้านหน้าเขา	บ้านเสด็จ	เคียนซา	สุราษฎร์ธานี	1.เดือนกัยสี่เขียว	16-ธ.ค.-67	01.15 น.	103.0 มม.
						2.เดือนกัยสี่เหลือง	16-ธ.ค.-67	02.04 น.	128.5 มม.
						3.เดือนกัยสี่แดง	16-ธ.ค.-67	02.54 น.	144.0 มม.
184	STN1578	บ้านเขาวง	ปากแพรก	ดอนสัก	สุราษฎร์ธานี	1.เดือนกัยสี่เขียว	16-ธ.ค.-67	01.22 น.	100.5 มม.
						2.เดือนกัยสี่เหลือง	16-ธ.ค.-67	02.03 น.	119.0 มม.
						3.เดือนกัยสี่แดง	16-ธ.ค.-67	03.17 น.	144.5 มม.
185	STN1561	บ้านคอกช้าง	ปากแพรก	ดอนสัก	สุราษฎร์ธานี	1.เดือนกัยสี่เขียว	16-ธ.ค.-67	02.01 น.	104.0 มม.
		บ้านเขาแค	ดอนสัก	ดอนสัก	สุราษฎร์ธานี	2.เดือนกัยสี่เหลือง	16-ธ.ค.-67	02.54 น.	133.5 มม.
		บ้านเหนียก	ปากแพรก	ดอนสัก	สุราษฎร์ธานี	3.เดือนกัยสี่แดง	16-ธ.ค.-67	03.06 น.	156.5 มม.
		บ้านเขาแร่	ปากแพรก	ดอนสัก	สุราษฎร์ธานี				
186	STN1566	บ้านหนองปลิง	คลองพา	ท่าชนะ	สุราษฎร์ธานี	1.เดือนกัยสี่เขียว	16-ธ.ค.-67	01.59 น.	110.5 มม.
		บ้านหลังเขา	สมอทอง	ท่าชนะ	สุราษฎร์ธานี	2.เดือนกัยสี่เหลือง	16-ธ.ค.-67	02.07 น.	120.5 มม.
187	STN1807	บ้านเขาวง	บ้านยาง	คีรีรัฐนิคม	สุราษฎร์ธานี	1.เดือนกัยสี่เขียว	16-ธ.ค.-67	02.13 น.	5.53 ม.
		บ้านนางแก้ว	บ้านยาง	คีรีรัฐนิคม	สุราษฎร์ธานี				ระดับน้ำ
		บ้านย่านยาว	บ้านยาง	คีรีรัฐนิคม	สุราษฎร์ธานี				
		บ้านหินดาน	ท่ากระดาน	คีรีรัฐนิคม	สุราษฎร์ธานี				
		บ้านนาชะอม	ท่ากระดาน	คีรีรัฐนิคม	สุราษฎร์ธานี				
		บ้านหาดพอ	ท่ากระดาน	คีรีรัฐนิคม	สุราษฎร์ธานี				
		บ้านนาใหม่	ท่ากระดาน	คีรีรัฐนิคม	สุราษฎร์ธานี				
188	STN0741	บ้านเขาเหล็ก	ทุ่งปรี้ง	ลิซล	นครศรีธรรมราช	1.เดือนกัยสี่เหลือง	16-ธ.ค.-67	02.22น.	123.0 มม.
		บ้านท่าควาย	ทุ่งปรี้ง	ลิซล	นครศรีธรรมราช				
		บ้านทุ่งไม้เรียง	ทุ่งปรี้ง	ลิซล	นครศรีธรรมราช				
		บ้านทุ่งชันหมาก	เขาน้อย	ลิซล	นครศรีธรรมราช				
189	STN0159	บ้านไทรงาม	ท่าขนอน	คีรีรัฐนิคม	สุราษฎร์ธานี	1.เดือนกัยสี่เขียว	16-ธ.ค.-67	02.50 น.	100.5 มม.
		บ้านหินลาด	น้ำหัก	คีรีรัฐนิคม	สุราษฎร์ธานี				
		บ้านบางกาบ	น้ำหัก	คีรีรัฐนิคม	สุราษฎร์ธานี				
		บ้านโตนยาง	ท่าขนอน	คีรีรัฐนิคม	สุราษฎร์ธานี				
		บ้านยวนสาว	ท่าขนอน	คีรีรัฐนิคม	สุราษฎร์ธานี				
190	STN1565	บ้านคีรีรอบ	ป่าร้อน	กาญจนดิษฐ์	สุราษฎร์ธานี	1.เดือนกัยสี่เขียว	16-ธ.ค.-67	02.49 น.	100.0 มม.
		บ้านคลองฮาย	ช้างซ้าย	กาญจนดิษฐ์	สุราษฎร์ธานี	2.เดือนกัยสี่เหลือง	16-ธ.ค.-67	05.14 น.	132.0 มม.
191	STN1568	บ้านวัดสวาด	ป่าร้อน	กาญจนดิษฐ์	สุราษฎร์ธานี	1.เดือนกัยสี่เขียว	16-ธ.ค.-67	02.47 น.	100.0 มม.
		บ้านท่าเฟือง	กรูด	กาญจนดิษฐ์	สุราษฎร์ธานี	2.เดือนกัยสี่เหลือง	16-ธ.ค.-67	03.58 น.	118.5 มม.
		บ้านท่าเฟือง	กรูด	กาญจนดิษฐ์	สุราษฎร์ธานี				
		บ้านวังไทร	ป่าร้อน	กาญจนดิษฐ์	สุราษฎร์ธานี				
192	STN1571	บ้านบางกา	กะเปา	คีรีรัฐนิคม	สุราษฎร์ธานี	1.เดือนกัยสี่เขียว	16-ธ.ค.-67	03.20 น.	100.5 มม.



193	STN0568	บ้านถ้ำมุด	ต้นยวน	พนม	สุราษฎร์ธานี	1.เดือนกัยสี่เหลือง	16-ธ.ค.-67	04.01 น.	124.5 มม.
		บ้านเขานาโน	ต้นยวน	พนม	สุราษฎร์ธานี				
194	STN1560	บ้านเขี้ยวหมอน	พนม	พนม	สุราษฎร์ธานี	1.เดือนกัยสี่เขียว	16-ธ.ค.-67	04.02 น.	102.0 มม.
195	STN1572	บ้านกรูด	กรูด	กาญจนดิษฐ์	สุราษฎร์ธานี	1.เดือนกัยสี่เขียว	16-ธ.ค.-67	04.02 น.	101.5 มม.
		บ้านไสใน	กรูด	กาญจนดิษฐ์	สุราษฎร์ธานี	2.เดือนกัยสี่เหลือง	16-ธ.ค.-67	05.13 น.	123.0 มม.
		บ้านไสขาม	ช้างซ้าย	กาญจนดิษฐ์	สุราษฎร์ธานี				
196	STN1806	บ้านห้วยหมิม	น้ำหัก	คีรีรัฐนิคม	สุราษฎร์ธานี	1.เดือนกัยสี่เขียว	16-ธ.ค.-67	04.04 น.	7.08 ม.
		บ้านวัดน้ำหัก	น้ำหัก	คีรีรัฐนิคม	สุราษฎร์ธานี				ระดับน้ำ
		บ้านน้ำหัก	น้ำหัก	คีรีรัฐนิคม	สุราษฎร์ธานี				
		บ้านมาศปึก	น้ำหัก	คีรีรัฐนิคม	สุราษฎร์ธานี				
		บ้านปากหาร	บ้านยาง	คีรีรัฐนิคม	สุราษฎร์ธานี				
		บ้านปากคู	บ้านยาง	คีรีรัฐนิคม	สุราษฎร์ธานี				
		บ้านเขี้ยวหมวง	บ้านยาง	คีรีรัฐนิคม	สุราษฎร์ธานี				
		บ้านปากกลาง	ตะกุกใต้	วิภาวดี	สุราษฎร์ธานี				
197	STN1049	บ้านไร่ยาว	ประสงค์	ท่าชนะ	สุราษฎร์ธานี	1.เดือนกัยสี่เขียว	16-ธ.ค.-67	05.16 น.	99.0 มม.
		บ้านคลองรอก	ประสงค์	ท่าชนะ	สุราษฎร์ธานี				
198	STN0843	บ้านยางค้อม	ยางค้อม	พิปูน	นครศรีธรรมราช	1.เดือนกัยสี่เขียว	16-ธ.ค.-67	05.30 น.	99.0 มม.
		บ้านท่าแฉะ	ยางค้อม	พิปูน	นครศรีธรรมราช				
		บ้านในไส	ยางค้อม	พิปูน	นครศรีธรรมราช				
		บ้านทุ่งนาใหม่	ยางค้อม	พิปูน	นครศรีธรรมราช				
199	STN2069	บ้านย่านมะปราง	กะเปา	คีรีรัฐนิคม	สุราษฎร์ธานี	1.เดือนกัยสี่เขียว	16-ธ.ค.-67	05.29 น.	103.5 มม.



# สรุปรายงานการแจ้งข้อมูลการเตือนภัย น้ำหลาก-ดินถล่มในพื้นที่ลาดชัน และที่ราบเชิงเขา



ห้องปฏิบัติการเฝ้าระวังและเตือนภัยน้ำหลาก-ดินถล่ม  
กองวิจัย พัฒนาและอุทกวิทยา กรมทรัพยากรน้ำ กระทรวงทรัพยากรธรรมชาติและสิ่งแวดล้อม

วันเสาร์ ที่ 14 ธันวาคม 2567

สถานีเตือนภัยด้วยปริมาณน้ำฝน



สถานีเตือนภัยด้วย  
ปริมาณน้ำฝนและระดับน้ำ



สถานการณ์เตือนภัยทั้งหมด

223

หมู่บ้าน

เฝ้าระวัง

75

หมู่บ้าน

เตรียมพร้อม

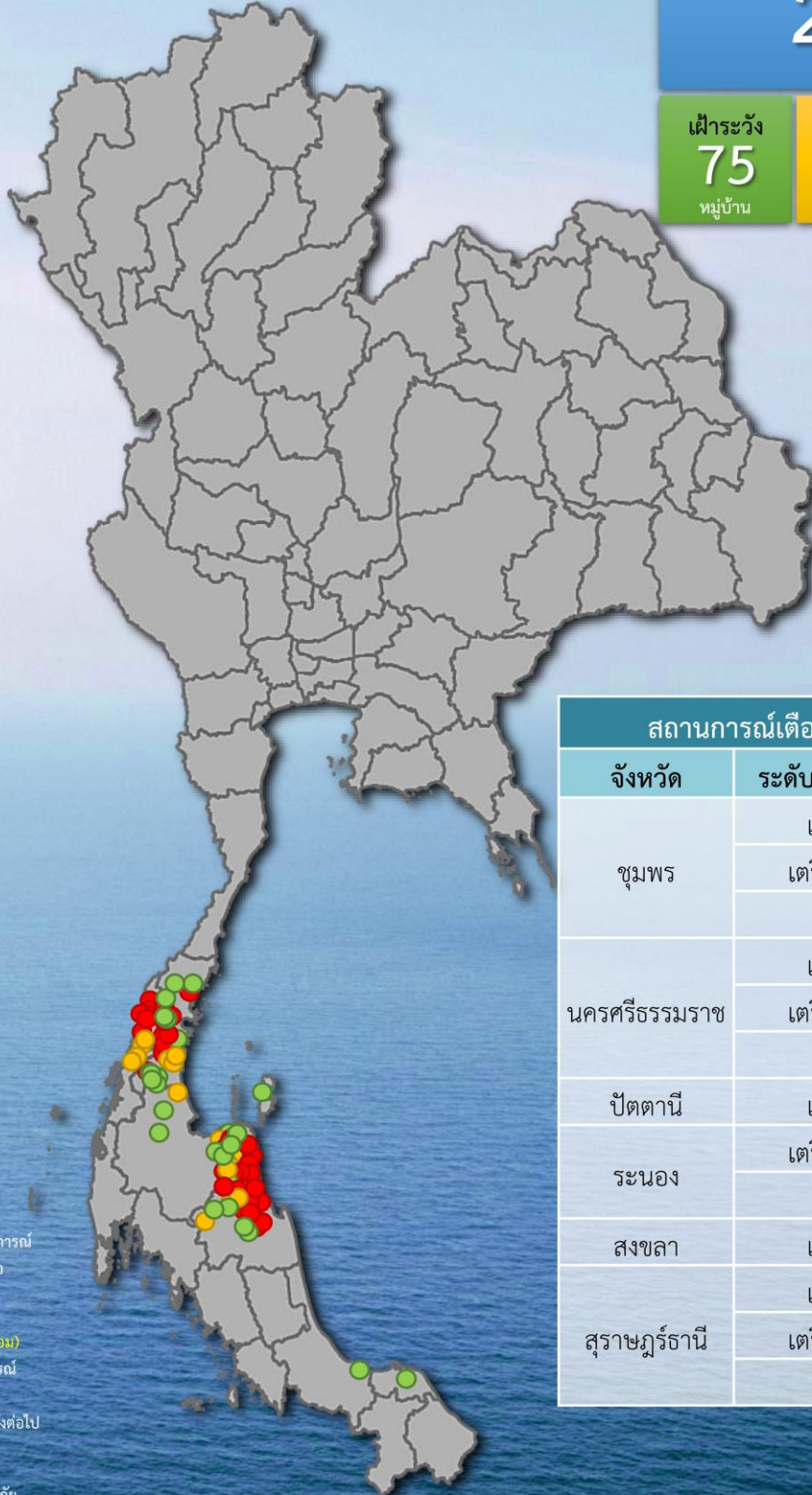
46

หมู่บ้าน

วิกฤติ

102

หมู่บ้าน



## สถานการณ์เตือนภัยรายจังหวัด

จังหวัด	ระดับการเตือนภัย	หมู่บ้าน
ชุมพร	เฝ้าระวัง	24
	เตรียมพร้อม	15
	วิกฤติ	18
นครศรีธรรมราช	เฝ้าระวัง	25
	เตรียมพร้อม	18
	วิกฤติ	61
ปัตตานี	เฝ้าระวัง	1
ระนอง	เตรียมพร้อม	6
	วิกฤติ	16
สงขลา	เฝ้าระวัง	1
สุราษฎร์ธานี	เฝ้าระวัง	24
	เตรียมพร้อม	7
	วิกฤติ	7



สัญญาณไฟสีเขียว (เฝ้าระวัง)

- ให้เฝ้าระวัง และติดตามสถานการณ์
- คอยฟังประกาศจากผู้รู้ หรือหอกระจายข่าว



สัญญาณไฟสีเหลือง (เตรียมพร้อม)

- ให้เตรียมตัวพร้อมรับสถานการณ์
- เก็บรวบรวมสิ่งของที่จำเป็น
- รอฟังประกาศและสัญญาณครั้งต่อไป



สัญญาณไฟสีแดง (วิกฤติ)

- ให้เคลื่อนย้ายไปยังพื้นที่ปลอดภัย
- ที่มีการได้แจ้งให้ทราบ





# สรุปรายงานการแจ้งข้อมูลการเตือนภัย น้ำหลาก-ดินถล่มในพื้นที่ลาดชัน และที่ราบเชิงเขา



ห้องปฏิบัติการเฝ้าระวังและเตือนภัยน้ำหลาก-ดินถล่ม  
กองวิจัย พัฒนาและอุทกวิทยา กรมทรัพยากรน้ำ กระทรวงทรัพยากรธรรมชาติและสิ่งแวดล้อม

วันอาทิตย์ ที่ 15 ธันวาคม 2567

สถานีเตือนภัยด้วยปริมาณน้ำฝน



สถานีเตือนภัยด้วย  
ปริมาณน้ำฝนและระดับน้ำ



สถานการณ์เตือนภัยทั้งหมด

93

หมู่บ้าน

เฝ้าระวัง

24

หมู่บ้าน

เตรียมพร้อม

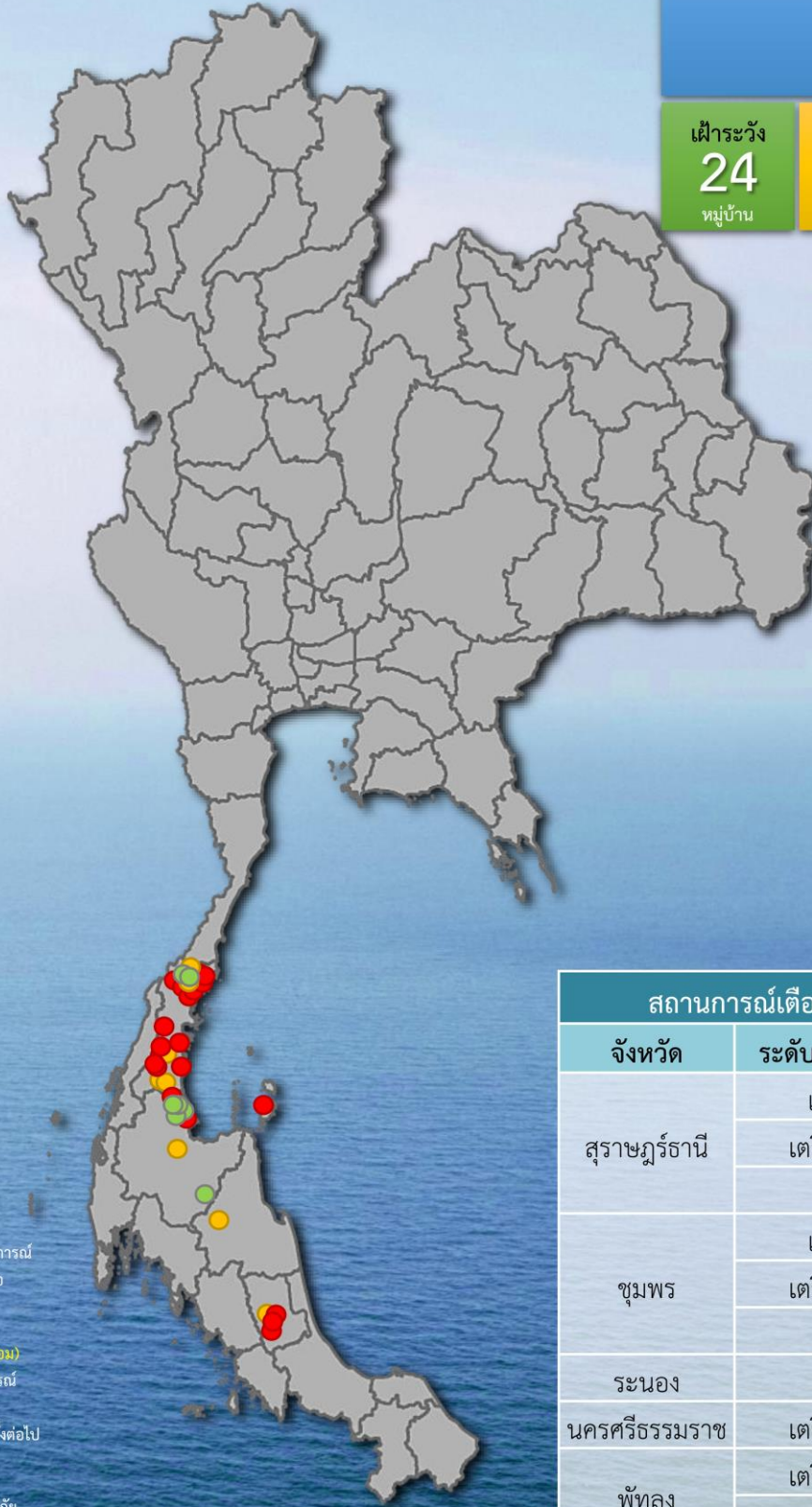
29

หมู่บ้าน

วิกฤติ

40

หมู่บ้าน



สถานการณ์เตือนภัยรายจังหวัด

จังหวัด	ระดับการเตือนภัย	หมู่บ้าน
สุราษฎร์ธานี	เฝ้าระวัง	19
	เตรียมพร้อม	5
	วิกฤติ	5
ชุมพร	เฝ้าระวัง	5
	เตรียมพร้อม	17
ระนอง	วิกฤติ	16
	เฝ้าระวัง	9
นครศรีธรรมราช	เตรียมพร้อม	1
พัทลุง	เตรียมพร้อม	6
	วิกฤติ	10



สัญญาณไฟสีเขียว (เฝ้าระวัง)

- ให้เฝ้าระวัง และติดตามสถานการณ์
- คอยฟังประกาศจากผู้รู้ หรือหอกระจายข่าว



สัญญาณไฟสีเหลือง (เตรียมพร้อม)

- ให้เตรียมตัวพร้อมรับสถานการณ์
- เก็บรวบรวมสิ่งของที่จำเป็น
- รอฟังประกาศและสัญญาณครั้งต่อไป



สัญญาณไฟสีแดง (วิกฤติ)

- ให้เคลื่อนย้ายไปยังพื้นที่ปลอดภัย
- ที่มีการได้แจ้งให้ทราบ





# สรุปรายงานการแจ้งข้อมูลการเตือนภัย น้ำหลาก-ดินถล่มในพื้นที่ลาดชัน และที่ราบเชิงเขา



ห้องปฏิบัติการฝายระวังและเตือนภัยน้ำหลาก-ดินถล่ม

กองวิจัย พัฒนาและอุทกวิทยา กรมทรัพยากรน้ำ กระทรวงทรัพยากรธรรมชาติและสิ่งแวดล้อม

วันจันทร์ ที่ 16 ธันวาคม 2567

สถานการณ์เตือนภัยทั้งหมด

211

หมู่บ้าน

ฝายระวัง

39

หมู่บ้าน

เตรียมพร้อม

52

หมู่บ้าน

วิกฤติ

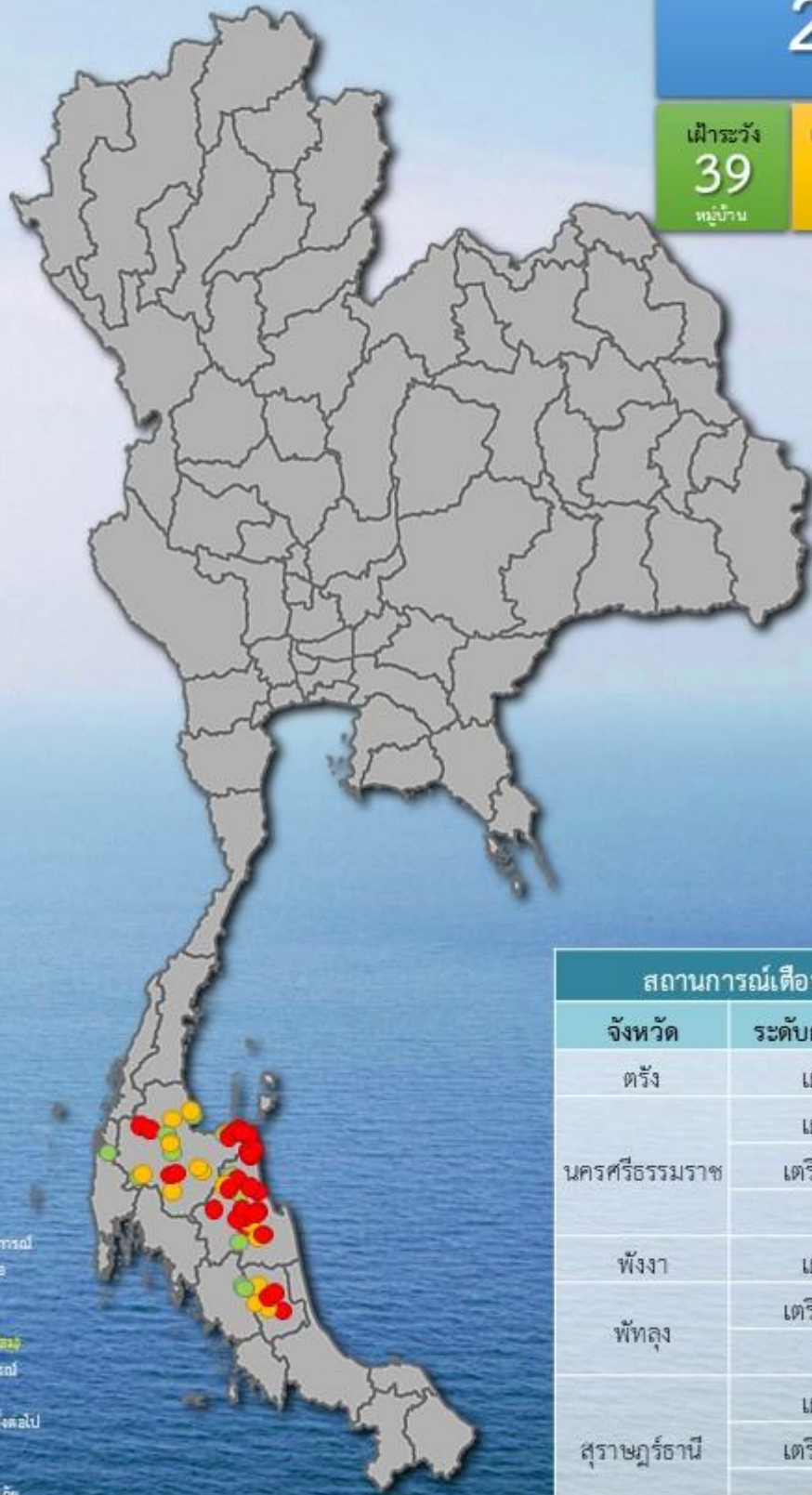
120

หมู่บ้าน

สถานีเตือนภัยด้วยปริมาตรน้ำฝน



สถานีเตือนภัยด้วย  
ปริมาณน้ำฝนและระดับน้ำ



## สถานการณ์เตือนภัยรายจังหวัด

จังหวัด	ระดับการเตือนภัย	หมู่บ้าน
ตรัง	ฝายระวัง	1
	เตรียมพร้อม	9
นครศรีธรรมราช	เตรียมพร้อม	19
	วิกฤติ	89
พังงา	ฝายระวัง	1
พัทลุง	เตรียมพร้อม	5
	วิกฤติ	5
สุราษฎร์ธานี	ฝายระวัง	28
	เตรียมพร้อม	28
	วิกฤติ	26



สัญญาณไฟเขียว (ฝายระวัง)

- ให้อาหารวัว และหัดความถนัดการฉี่
- คอยเฝ้าประกาศจากผู้เฒ่า หรือพ่อ  
กระซอชาวบ้าน



สัญญาณไฟเหลือง (เตรียมพร้อม)

- ให้อาหารวัวหรือรับสถานการณ์
- เก็บรวบรวมสิ่งของที่จำเป็น
- รอที่ประกาศและสัญญาณครั้งต่อไป



สัญญาณไฟสีแดง (วิกฤติ)

- ให้อาหารวัวไปอยู่ที่ที่ปลอดภัย
- ฝึกการเดินลงโพรง



## 2. สถานการณ์น้ำฝนจากกรมอุตุนิยมวิทยา

หน่วยงาน	ข้อมูลที่รายงาน
กรมอุตุนิยมวิทยา	<p>ปริมาณฝนของกรมอุตุนิยมวิทยา พบว่ามีฝนตกสะสม 24 ชั่วโมง สูงสุด 244.0 มม. ที่สถานีตรวจอากาศจังหวัดนครศรีธรรมราช</p> <p>ส่วนการพยากรณ์อากาศของกรมอุตุนิยมวิทยา เมื่อเวลา 06.00 น. วันนี้ (16 ธ.ค. 67) พยากรณ์อากาศ 24 ชั่วโมงข้างหน้า มรสุมตะวันออกเฉียงเหนือกำลังค่อนข้างแรงพัดปกคลุมอ่าวไทยและภาคใต้ ประกอบกับมีหย่อมความกดอากาศต่ำ ปกคลุมภาคใต้ตอนล่าง และประเทศมาเลเซีย ทำให้ภาคใต้มีฝนตกหนักถึงหนักมากบางแห่ง ขอให้ประชาชนในบริเวณดังกล่าวระวังอันตรายจากฝนตกหนักถึงหนักมากและฝนที่ตกสะสม ซึ่งอาจทำให้เกิดน้ำท่วมฉับพลันและน้ำป่าไหลหลาก โดยเฉพาะพื้นที่ลาดเชิงเขาใกล้ทางน้ำไหลผ่านและพื้นที่ลุ่มไว้ด้วย</p>